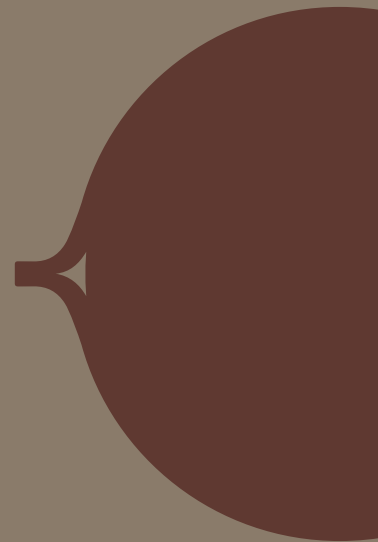


SW



Swedish
Home
Collection
2023



Swedese
Home
Collection
2023

Tailored

Möbler och inredningsdetaljer landar alltid i ett sammanhang. Ett hus. Ett rum. Det som är speciellt med vår Home Collection är att det sammanhanget också är någons hem. Kanske ditt. Vi skapar möbler med stark identitet, alltid med en tidlöshet som gör att de kan komma till sin rätt i många olika miljöer. Kvaliteten och hantverksgraden hos våra möbler gör att du kommer kunna njuta av dem länge, genom såväl skiftande trender som faser i livet.

spaces

Furniture and interior details always exist in a context. A house. A room. What's special about our Home Collection is that each context is also someone's home. Possibly yours. We make furniture with a strong identity, always with a timelessness that allows them to blend into different environments. The quality and degree of craftsmanship in our furniture will allow you to enjoy them for a long time, through changing trends and phases of life.

for human living

01/

The wood house

Trähuset i gläntan i skogen stod färdigt sommaren 2020. Två huskroppar, konstruerade i svenskt trä både interiört och exteriört, med skog, äng och sjö alldeles runt knuten. En modern bostad där naturens närvaro är tydlig i alla rum.

The wooden house, peacefully situated in a clearing in the forest, was completed in the summer of 2020. It consists of two buildings, constructed in Swedish wood from the inside and out, with the forest, meadows and a lake just around the corner. It's a modern home, where the presence of nature is evident in every room.



Grace | stol chair
Bespoke | bord table
Spin | bar pall bar stool

Bespoke är en stilren serie bord i olika storlekar och utföranden, designad av Roger Persson. Borden har en naturlig plats i omsorgsfullt utvalda miljöer överallt, såväl de stilrent sobra som de kreativt sprakande. Vi kallar det sofistikerad enkelhet. Bespoke finns i flera olika storlekar och utföranden och kan beställas i en mängd olika färger och träslag.

Bespoke is a stylish table family, with members of different sizes and materials, designed by Roger Persson. The tables fit naturally in both stylishly sober environments and creatively sparkly ones. We call it sophisticated simplicity. Bespoke is available in several different sizes and designs and can be ordered in a variety of colors and types of wood.



Grace | stol chair
Divido | bord table



Divido är ett bord tillverkat i ask, formgett av designduon Broberg & Ridderstråle. Dividos ben möter bordsskivan på ett sätt som ger bordet ett samtida uttryck, på samma gång är dess vinklar en tydlig flört till Yngve Ekströms Lamino.

Divido is a table made in ash, designed by design duo Broberg & Ridderstråle. Its legs meet the table top in a way that is both contemporary and at the same time a flirtation with the angles of Yngve Ekström's Lamino.



Spin barstol av Staffan Holm är pallen som egentligen inte borde kunna produceras. Den tillverkas i skiktlimmad askfanér som böjs i två olika riktningar. Att få konstruktionen att fungera krävde en hel del experimenterande. Resultatet är en enkel men spännande form.

Spin bar stool by Staffan Holm is a stool which really shouldn't be possible to produce. It is made of layer-glued ash veneer that bends in two different directions. Getting the design to work required a lot of experimentation. The result is a simple yet exciting shape.



Lamino | fåtölj *easy chair*
Lamino | fotpall *footstool*
Lamino | bord *table*
Bespoke lounge | bord *table*
Anna | vas *vase*
Comma | bricka *tray*
Solid | soffa *sofa*
Amstelle | puff *pouf*



Box
on box,

Flower

on top



A solid classic is back



Att en efterfrågad möbel tas tillbaka i produktion efter att ha varit borta under några år är ett tydligt bevis på tidlös och hållbar design. Det finns former och linjer som helt enkelt alltid fungerar. Solid är en sådan möbel – nu tillbaka i vårt soff- och fåtöljsortiment efter att ha varit borta en tid.

Bringing a popular piece of furniture back, after being out of production for a few years, must be solid proof of timeless and sustainable design. There are shapes and lines that simply will never get outdated. Solid is all of that – now back in our sofa and easy chair range after being away for some time.



Solid | soffa sofa
Flower | bord table



Solid | fåtölj easy chair
Breeze | bord table

Simple lines and clean shapes give Solid the ability to take on new expressions depending on upholstery, accessories and surroundings.

Enkla linjer och ren form ger Solid förmågan att ta sig nya uttryck beroende på klädsel, tillval och omgivning.

I standardutförande är Solid varken högljudd eller banbrytande, men den bidrar med stil och komfort till nästan vilket rum som helst. Enkla linjer och ren form ger Solid förmågan att ta sig nya uttryck beroende på klädsel, tillval och omgivning. Välj mellan tre- eller tvåsitssoffa och fåtölj. Som tillval finns rektangulära och cylindriska armstödsuddar eller prydnadsuddar. Kuddarna säljs i par och kläs i samma textil eller läder som sittmöbeln.

Inför nylanseringen har Solid fått nya plymåer som både ökar sittkomforten och gör den till ett mer hållbart val. Sittdynorna har fått en dun- och fjäderblandning tillsammans med rivet skum, vilket är en återbrukad produkt. Ryggdynorna har istället dun, fjäder och polyesterfiber som gör att kuddarna behåller sin form bättre. Justeringarna har gjort att vi kunnat minska mängden kallskum i fyllningen. Solid är en av våra mest flexibla soffor, en kameleont med stora möjligheter att anpassa klädsel efter tycke och smak.

In its standard design, Solid is neither loud nor groundbreaking, but it adds style and comfort to almost any room. Simple lines and clean shapes give Solid the ability to take on new expressions depending on upholstery, accessories and surroundings. Choose between a three- or two-seater sofa and an easy chair. Optionally, there are rectangular and cylindrical armrest cushions or decorative cushions. These are sold in pairs and upholstered in the same textile or leather as your sofa or easy chair.

For the new launch, Solid has received new back and seat cushions to increase comfort and make it a more sustainable choice. The seat cushions are filled with a down and feather mixture together with shredded foam, which is a recycled product. The back cushions have a down, feather and polyester fiber mix instead, which make the cushions retain their shape better. The adjustments have allowed us to reduce the amount of cold foam filling, thus improving sustainability. Solid is one of our most flexible sofas, a stylish chameleon with great adapting skills.



Savoa | bord *table*
Primo | fätölj *easy chair*
Boxplay | soffa *sofa*
Fanér | ullpläd *wool plaid*

Primo | fåtölj easy chair
Breeze | bord table



Bordet Breeze av Monica Förster hämtar sin form från den mjuka sommarbrisen som skapar små vågor i duken och låter minnet från lata sommar-dagar leva vidare. Bordet finns i två storlekar och höjder, samt med helt slät bordsskiva.

The Breeze table, by Monica Förster, is inspired by a soft summer breeze creating small waves in a tablecloth, forever conveying a memory of a lazy summer's day. The table comes in two sizes and heights, and is also available with flat table top.





Lamino | fätölj easy chair
Lamino | fotpall footstool
Lamino | bord table
Anna | vas vase

Stella är en nätt serie stolar, som trivs lika bra hemma som på kontor. Både klädsel och stativ kan anpassas för att passa in i såväl formella som mer avslappnade miljöer.

Stella is a whole series of chairs, which fits just as well at home as in the office. Both upholstery and base can be adapted to match formal as well as more relaxed environments.

Stella | karmstol *armchair*
Bespoke | skrivbord *desk*
Log | förvaringsbord *storage table*





Teatime | serveringsvagn *tea trolley*
Fanér | ullpläd *wool plaid*

Thema | stol *chair*
Tree | klädhängare *coat stand*

Thema är stolen som på riktigt satte fart på Yngve Ekströms karriär som möbeldesigner. 1953 visade han upp sin nya stol, praktiskt förpackad i ett platt paket, för Nordiska Kompaniets (NK) entusiastiska inredare. Resten är designhistoria.

Thema marks the real start of Yngve Ekström's career as a furniture designer. In 1953, he showed off his new chair, practically packaged in a flat package, to the enthusiastic decorators of Nordiska Kompaniet (NK). The rest is design history.



Pillo

talk

in a
bungalow
setting



Broberg & Ridderstråle

Mats Broberg och Johan Ridderstråle har utgjort en designduo ända sedan 2001, då de båda började på Konstfack. Samarbetet började som skolprojekt men kom snart att innefatta även annat, och responsen var positiv från start. Vi träffar dem för ett samtal om samarbetet, designprocessen och några av de möbler som de gjort för Swedese, senast i raden kontors- och konferensstolen Stella high back.

Mats Broberg and Johan Ridderstråle have been a design duo since 2001. Their collaboration began as a university project but soon expanded into other areas, and the response was positive from the start. We meet them for a conversation about their partnership, the design process and some of the furniture they have made for Swedese, most recently the Stella high back office and conference chair.

De beskriver sig själva som olika men med samma inställning till det de gör.

– Vi upptäckte ganska direkt när vi träffades att vi hade samma smak och liknande referenser. Det gjorde att samtalet igenom skapandeprocessen fungerade bra, beskriver Johan.

– Jag är den mer impulsiva, medan Johan är eftertänksam, fyller Mats i. Det är olikheter som gör att vi kompletterar varandra bra. De är överens om att rollerna och olikheterna förändras över tid.

– Vår relation har naturligtvis djupnat, säger Johan. Vi har gått igenom mycket tillsammans under 20 år, både i form av gemensamma projekt och allt som skett i livet under de här åren – som att bilda familjer och allt som kommer med det.

Arkitektur och design

Sedan starten har Mats och Johan valt att definiera sig som både arkitekter och formgivare.

– Det gör vi fortfarande, säger Johan, även om vårt fokus mer och mer har blivit på design. Det betyder att Broberg & Ridderstråle då och då, när tillfälle ges, också tar sig an uppdrag inom arkitektur. De tycker att det är givande för helheten och betonar att det arkitektoniska hela tiden är relevant, även i arbetet med att formge möbler och inredning.

– Det ligger i vår inställning till objekt, utvecklar Mats. Allt vi skapar ska fungera som en del i ett större sammanhang.

They describe themselves as different but with the same approach to what they do.

– We discovered quite quickly when we met that we had the same tastes and similar references, and that translated into good creative discussions through the design process, says Johan.

– I'm the more impulsive one, while Johan is more thoughtful, Mats adds. Our differences are what make us complement each other so well.

They agree that the roles and differences have changed over time.

– Our relationship has naturally deepened, says Johan. We've been through a lot together in the past two decades, both in terms of joint projects and everything that's happened in life over the years – like starting families and everything that comes with that.

Architecture and design

Since the beginning, Mats and Johan have chosen to define themselves as both architects and designers.

– We still do, says Johan, although the focus has increasingly shifted towards design. This does mean, however, that the Broberg & Ridderstråle studio occasionally takes on architectural assignments, when the opportunity arises. They find it good for their work as a whole, stressing that the architectural perspective is always relevant, even when designing furniture and furnishings.

– It's built into our approach to objects, explains Mats. Everything we create should work as part of a larger context.



“Anpassningsbarheten gör också att Stella kan uppdateras och renoveras. Det ger möjligheter till ett långt liv, vilket känns i tiden.”

Flera projekt för Swedese

Samarbetet med Swedese började någonstans runt 2010, med bordet Divido som första projekt. Det är en möbel som i formspråk och material har ett tydligt släktskap till Lamino och arvet från Yngve Ekström.

Stella kom näst – en serie kontorstolar som kanske inte är riktigt lika väntade i Swedeses sortiment, men i både funktion och design lyckas de komplettera och bredda Swedese. I en tid då hemmakontoret hos många gått från att vara ett hörn för förvaring av papper till en plats där vi verkligen sitter och jobbar känns kontorstolen mer aktuell än någonsin. Via digitala möten bjuder vi också in andra i våra hemmakontor på ett nytt sätt. Det gör att både ergonomi och estetik utmanas på nya sätt.

I sin studio på Hantverkargatan i Stockholm sitter Johan och Mats på tidiga varianter av Stella-stolarna. De berättar om hur Stella kom till.

– Tanken med Stella var att skapa en kontorstol med goda komfortegenskaper och ett så pass fint och nätt visuellt uttryck den passar lika bra hemma som på ett kontor, beskriver Johan.

– Det är en balansakt att skapa något som lyckas med både och. Det där är också något av det som gör att Stella passar Swedese, som lyckas stå stadigt i båda läger, lägger Mats till.

Several projects for Swedese

The collaboration with Swedese started somewhere around 2010, with the Divido table as the first project. In terms of design and materials, this piece of furniture clearly draws on the Lamino and the legacy of Yngve Ekström.

The Stella came next – a series of office chairs that may not be quite as obvious an addition to the Swedese range, but in both function and design they successfully complement and broaden Swedese’s appeal. At a time when the home office has gone from being a corner for storing papers to a place where we actually sit and work, the office chair feels more relevant than ever.

In their studio on Hantverkargatan in Stockholm, Johan and Mats are sitting on early versions of the Stella chairs. They tell us how the Stella came about.

– The idea behind the Stella was to create an office chair that offered good comfort and such subtle, neat lines that it would work just as well at home as in an office, says Johan.

– Creating something that works in these two contexts is a real balancing act. It’s also one of the things that makes the Stella such a good fit for Swedese, which manages to stand firmly in both camps, adds Mats.



Nära varumärkets kärna

Broberg & Ridderstråle arbetar med många olika varumärken, alltid med ambitionen att skapa objekt som gifter sig med kärnan i varumärket, men som också tillför något. Det som allra tydligast kopplar samman Stella med Swedeses kärna är enligt Johan och Mats en enkelhet i uttryck och materialval, som kräver stor kunskap och en avancerad process för att producera.

– Enkelheten ligger i att stolen egentligen bara består av tre komponenter – stativet, sitsen och armstödet, utvecklar Mats. Alla tre kan anpassas, vilket ger olika uttryck och olika användande. Det gör att stolen kan bli mer slitstark, få ett stramare uttryck eller bli mer lekfull.

– Anpassningsbarheten gör också att Stella kan uppdateras och renoveras, lägger Johan till. Det ger möjligheter till ett långt liv, vilket känns i tiden.

Den nyaste modellen, Stella high back, kräver möjligen lite mer svängrum för att komma till sin rätt. I det rymliga hemmakontoret likväl som ett konferensrum är den perfekt. Den har lite mer pondus än Stella, men samma kärna. Så jobbar Broberg & Ridderstråle gärna – med en kärna som är tillräckligt stark för att klara olika situationer och variationer.

Close to the brand’s essence

Broberg & Ridderstråle work with many different brands, always with the aim of creating objects that marry with the essence of the brand, while also bringing something extra. According to Johan and Mats, what most clearly connects the Stella to the core of the Swedese brand is a simplicity of expression and materials, which requires huge expertise and an advanced process to produce.

– The simplicity lies in the fact that the chair really only consists of three components – the frame, the seat and the armrest, explains Mats. All three can be customised, giving different looks and different uses. This allows the chair to become more durable, have a more streamlined feel or be made more playful.

– The adaptability also means that the Stella can be updated and refreshed, adds Johan, allowing opportunities for a long life, which feels timely.

The newest model, the Stella high back, possibly requires a little more space to really come into its own. In a spacious home office or a conference room, it is perfect. It has a bit more gravitas than the Stella, but the same essence. This is how Broberg & Ridderstråle like to work – with a core that is strong enough to cope with different situations and variations.



Sagolikt, magiskt och inspirerat av naturen. Katrin Olina och Michael Young har designat klädhängaren Tree – en skulptural klassiker med praktisk funktion. Låt en eller flera flytta in i ditt hem.

Inspired by fairytales, magic and nature. Katrin Olina and Michael Young have designed the Tree coat hanger – a sculptural classic with a practical function. Let one or more move into your home.



Rondino | fåtölj easy chair
Bespoke lounge | bord table

Spin | barpall bar stool



Avavick | pall stool





Pallen Avavick av Katja Persson har hämtat inspiration från traditionellt svepaskhantverk och snötäckta landskap. Avavick är en nätt stapelbar pall eller tillfälligt litet bord som specialritades till nyöppningen av Nationalmuseums restaurang, 2018.

The Avavick stool by Katja Persson has drawn inspiration from traditional crafts and snow-covered landscapes. Avavick is a neat stackable stool or temporary small table that was specially designed for the grand reopening of the National Museum's restaurant in 2018.





Spin | pall stool
Libri | hylla shelf

Libri ser ut som en stega lutad mot väggen men är en hyllserie, skapad av en formgivare som vill att du ska vara en del av designprocessen. Ensam är den en skulptur, genom upprepning kan den fylla en hel vägg. Använd flera, placerade rygg mot rygg, så kan de agera rumsavdelare.

Libri looks like a ladder but is really a series of bookshelves in different sizes, created by a designer who wants you to be part of the process. A single shelf can be a sculpture; through repetition you can create a wall of bookshelves; place them back to back and they will act as room divider.





Desirée | stol chair
Desirée | bord table

Architecture
meets
style

and Savoya
faire





Yngve Ekströms Lamino kom inte till av en slump. Den är ett livsverk och resultatet av ett ständigt sökande efter enkelhet. I jakten på den perfekta kurvan har såväl föregångare som efterföljare till Lamino blivit till. Några av dem finns fortfarande i sortimentet. Laminett och Primo är uppskattade fåtöljer med tydligt släktskap till Lamino.

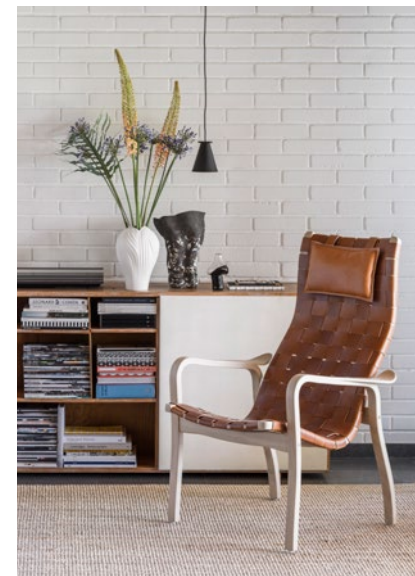


A

familiar



Yngve Ekström's Lamino did not come about by chance. It's a life's work and the result of a constant search for simplicity. While looking for the perfect curve, predecessors as well as successors to Lamino have been created. Some of them are still in our range. Laminett and Primo are popular armchairs with a clear kinship to Lamino.



curve

02/

The brick house

Sedan det byggdes 1965 har tegelvillan på berget blickat ut över bygden. Här har renoveringsvågen gått varsamt fram och nästan alla husets originaldetaljer och material finns bevarade. Arkitekten Paul Ryde ritade ursprungligen huset som tjänstebostad till överläkaren på det närliggande sanatoriet.

Since it was built in 1965, this brick villa has enjoyed a rather spectacular view from its location on the top of the hill. Here, the widespread trend of excessive home improvement seems to have gone by unnoticed. In fact, almost all of the house's original details and materials have been preserved. The architect, Paul Ryde, originally designed the house as a staff residence for the chief physician of the nearby sanatorium.

Continental | soffa sofa
Brasilia | bord table
Lamino | fätölj easy chair
Fanér | ullpläd wool plaid



Soffan Continental, skapad av framgångssagan Claesson Koivisto Rune, utgör en milstolpe i den moderna Swedese-historien. Dess generösa rymd och bekvämlighet står i kontrast till den eleganta stålramen, vilket ger soffan ett intressant och motsägelsefullt uttryck.

Sofa Continental, by design trio Claesson Koivisto Rune, is a landmark in modern Swedese history. With a generous and comfortable size, placed on an elegant steel frame, Continental has an interesting and contradictory expression.



Continental | soffa sofa
Brasilia | bord table
Pillo | fätölj easy chair
Breeze | bord table
Amstelle | puff pouf



Laminett av Yngve Ekström är ett mindre syskon till Lamino. Samma ikoniska kurva, men med en lägre rygg för ett nättare uttryck. Låg och hög variant av samma fåtölj var en idé som Yngve använde i flera av sina stolkollektioner. Laminett passar som solitär, i par eller flera tillsammans i grupp.

Laminett by Yngve Ekström is a smaller sibling to Lamino. The same iconic curve, but with a lower back for a lighter expression. Low and high versions of the same easy chair was an idea that Yngve used in several of his chair collections. Laminett is suitable as a solitary, in pairs or several together in a group.





Anna är en keramikvas i två storlekar, inspirerad av naturens förgänglighet och en önskan att visualisera vårens spirande tecken till nytt liv. Den skulpturala vassen är formgiven i 3D-teknik av Anna Elzer Oscarson och är framtagen i nära samarbete med Porslinsfabriken i Lidköping.

Anna is a ceramic vase in two sizes, inspired by nature's transience and the spring's typical signs of new life. The sculptural vase is designed in 3D technology by Anna Elzer Oscarson and produced in close collaboration with Porslinsfabriken in Lidköping.



Libri | hylla shelf
 Anna | vas vase
 Flower mono | bord table
 Spin | pall stool
 Solid | soffa sofa
 Pile | lampa lamp
 Comma | bricka tray

Lamino
curves
in a
minimalist
world



Anna Elzer Oscarson

I Billdal utanför Göteborg skapar Anna Elzer Oscarson besjälade objekt i keramik, alltid med ambitionen att de ska tåla ögats slitage och kännas intressanta länge. Stor respekt för detaljerna och gedigen kunskap om vad som är tekniskt möjligt gör att hennes verk kan kombinera fördelarna med modern 3D-design och skickligt gjuterihantverk.

Anna har utgått från västkusten hela sitt liv. Här, i hemmet i Billdal, har hon sin ateljé. Hon ägnar också sin tid åt att verka för att främja västsvensk design i stort, som verksamhetsledare på Svensk Form Väst. Anna säger själv hon drivs av en ideologisk grund, både när hon skapar själv och i sin roll på Svensk Form, och att hon vill vara med och lyfta upp designerns viktiga roll i all hållbar formgivning och produktdesign.

– En viktig tanke som funnits med i hela mitt liv är något slags krav på att göra skillnad. En vas räddar inte världen. Samtidigt tror jag verkligen på att det vi omger oss med kan påverka hur vi mår. Jag tror att skönhet har en funktion.

– Det finns också en hållbarhetsaspekt i att välja ting som är omsorgsfullt designade, utvecklar hon. För att vi ska vara rädda om saker vi köper och vilja ha dem länge måste de kunna tåla ögats slitage. När processer får ta tid och det finns en omtanke om alla som är inblandade i kedjan, och om miljön, då tror jag att objekten blir besjälade.

Gedigen konstnärlig bakgrund

Intresset för det estetiska har alltid funnits, ändå började karriären i en annan ända. Anna hade man, barn, radhus och ett kontorsjobb inom ekonomi redan i tidig 20-årsålder.

– Det estetiska var mest något jag höll på med för eget bruk, berättar hon. Men när jag förstod att man faktiskt kunde jobba med färg, form och inredning väckte det lusten att utforska den världen. Jag har alltid velat ta chanser och utmana mig själv, det gjorde kanske att jag vågade.

Anna Elzer Oscarson creates soulful ceramics, always with the ambition that they stay interesting for a long time. Great respect for detail and a thorough knowledge of what is technically possible allow her work to combine the advantages of modern 3D design with the skilled craft of slip casting.

Anna has had the Swedish West Coast as an influence throughout her life. Here, at her home in Billdal, is where she has her studio. She also devotes her time to promoting West Swedish design more generally, as head of operations at the local chapter of the design association Svensk Form. Anna says she wants to help raise awareness of the designer's key role in all sustainable creation and product design.

– An important idea that has been with me all my life is a kind of need to make a difference. A vase won't save the world. But I truly believe that what we surround ourselves with can affect how we feel. I believe that beauty has a function.

– There's also a sustainability aspect to choosing things that are well designed, she continues. For us to care about the things we buy and want to keep them for a long time, they need to be attractive to the eye. When processes are allowed to take time and consideration is shown to everyone involved in the chain, and to the environment, then I think the objects become imbued with soul.

Solid artistic background

The interest in aesthetics has always been there, yet her career started in a very different place. Anna had a family, a house and an office job in finance by her early 20s.

– Art was mostly something I did for my own pleasure, she says. But when I realised that you could actually work with colour, form and interior design as a job, it made me want to explore that world. I've always liked to take chances and challenge myself, and maybe that's what gave me the push.



“Det finns en hållbarhetsaspekt i att välja ting som är omsorgsfullt designade. För att vi ska vara rädda om saker vi köper och vilja ha dem länge måste de kunna tåla ögats slitage.”



Anna gick först fyra år på konstskola och tog därefter en Master i produktdesign vid HDK i Göteborg.

– Att ha en konstnärlig bakgrund att luta sig mot tror jag har varit jätteviktigt, betonar hon. Det genomsyrar allt, och att ha färg och form i ryggraden är en stor hjälp i skapandet.

Föredrar omsorgsfull process

Efter utbildningen arbetade Anna som frilansdesigner i några år. Det blev tapeter och även design av bruksföremål med tillverkning i Kina. Produkterna sålde bra men att vara en del av massproduktionskedjan skavde och Anna valde att hoppa av.

Sedan dess har skapandet fortsatt, men med ett annat fokus. Hon har gjort flera produktserier i 3D-ritad keramik. Skulpturala objekt med hög designgrad som belönats med många priser och fått internationell uppmärksamhet.

– Jag har inte designat i tid och otid utan jobbar väldigt länge med något, tills det sitter i varenda detalj, innan jag släpper det ifrån mig. Så var det med Anna-vasen för Swedese.

Anna-vasen

När Anna-vasen kom till hade Anna gett sig själv i uppdrag att skapa något vackert, utan att fastna i hur det skulle produceras eller tas ut på marknaden. Hon beskriver att den friheten väckte skapandet till liv och gav en närvaro och ärlighet i processen.

– När jag satt med skisserna och såg vasen som började växa fram kände jag den där känslan som jag är ute efter – att den där vasen vill jag själv ha på mitt bord. Vid samma tid träffade jag Swedese. Det var ett fint möte, där vi upptäckte att vi har många beröringspunkter och liknande syn på design.

Samsyn med Swedese

En gemensam nämnare mellan Anna och Swedese är förhållningsättet till tillverkningen. Swedese har sina fabriker i Småland, där kan möblerna tas fram i nära samarbete mellan formgivare och hantverkare. På liknande sätt jobbar Anna sedan länge tätt tillsammans med Porslinsfabriken i Lidköping. Där har hon lärt sig massor om produktionen och gjutningsprocessen i arbetet med tidigare produkter.

– Jag vill använda mig av det jag kan om produktionen redan i designen, för att vända det som är komplicerat till min fördel, förklarar hon. I samarbetet mellan designer och hantverkare skapas innovativ design. Det känner jag stämmer väldigt bra med Swedeses tankar.

Annas planer för framtiden handlar både om att fortsätta hjälpa andra och följa lusten att skapa eget.

– Jag är nog på en sån plats nu igen, att det värker lite och vill skapa, säger hon. När det börjar pocka på så kör jag bara. Vi får se vad det blir. Säkert mer i keramik, men det skulle också vara roligt att prova andra material. Trä, glas, metall – det finns så mycket som är spännande.

Anna first spent four years at art school and then completed a Master's degree in product design at the Academy of Art and Design (HDK) in Gothenburg.

– Having an artistic background to draw on has been very important, she asserts. It permeates everything, and having colour and form in your bones is a great help in the creative process.

Prefers a thoughtful process

After graduating, Anna worked as a freelance designer for a few years, with projects in wallpaper and also functional homeware manufactured in China. The products were a success, but being part of the mass production chain didn't sit well with Anna, and she decided to quit.

Since then, the creation has continued, but with a different focus. She has made several product series in ceramics using 3D technology – sculptural objects with a high level of design that have been awarded many prizes and received international acclaim.

– I don't constantly bash out pieces. I work on something for a very long time, until every detail is right, before I let it go. That's how it was with the Anna vase for Swedese.

The Anna vase

When designing the Anna vase, Anna set herself the task of creating something beautiful, without getting bogged down in how to produce it or bring it to market. She describes how this freedom brought the creation to life and gave a presence and honesty to the process.

– When I sat with the sketches and saw the vase starting to emerge, I got the feeling I was after – that I want that vase on my table. And it was around this time that I met Swedese. We discovered that we have many things in common and similar views on design.

Consensus with Swedese

A common denominator between Anna and Swedese is the approach to manufacturing. Swedese has its factories in Småland, southern Sweden, where the furniture can be produced in close collaboration between designers and craftspeople. Anna has similarly been working closely with the porcelain specialists at Porslinsfabriken in Lidköping for a long time.

– I want to put what I know about production into the design, to turn any complications to my advantage, she explains. The collaboration between designer and craftsperson is what creates innovative design. I feel that fits very well with Swedese's vision.

Anna's plans for the future include continuing to help others and following her desire to create her own work.

– I'm probably in that place again, where it's chafing a bit and I want to get back to creating for myself, she says. When the urge comes, I just go with it. We'll see what happens. Certainly more in ceramics, but it would also be fun to try other materials. Wood, glass, metal – there's so much to get excited about.



Grace | stol chair
Bespoke angle | bord table



Organiska former, stjälikliknande ben och skiktlimmat laminat; Flower är bordet med såpass egen design och konstruktion att det har blivit ett signum för Swedese. Flower finns i två höjder, vilket skapar möjligheter att leka med linjer och mönster när du placerar dem tillsammans.

Organic shapes, stem-like legs and layer-glued laminate; Flower has such a unique design and construction that it has become a signature for Swedese. Flower is available in two heights, creating opportunities to play with lines and patterns when you choose to place them together.





Bespoke | bord table
Grace | stol chair
Teatime | serveringsvagn tea trolley
Amstelle | puff pouf
Fanér | ullpläd wool plaid

Bespoke | bord *table*
Grace | stol *chair*
Teatime | serveringsvagn *tea trolley*





Savoa av Sakari Hartikainen är en serie bord i fyra olika storlekar som utför en lågmäld balansakt, var för sig eller flera tillsammans. Med sin skulpturala form och ett lätt svävande uttryck sätter Savoa sin prägel på rummet, utan att ta över.

Savoa by Sakari Hartikainen is a series of tables that come in four different sizes. Individually or in a group, Savoa performs a low-key balancing act that adds a sculptural quality to the room.



Desirée | stol *chair*
Desirée | bord *table*



Jon Koko

Vi är stolta över att visa upp ett spännande samarbete med Malmöbaserade konstnären Jon Koko. I fyra unika illustrationer har några av våra objekt fått flytta in i hans karaktäristiska och arkitektoniska värld. Jon Koko är en konstnär med ett tydligt och personligt uttryck – detaljerat och samtidigt minimalistiskt. Han hittar inspirationen till sina verk i musiken och i kärleken till Japan och det japanska.

We are proud to introduce an interesting collaboration with Malmö-based artist Jon Koko. In four unique illustrations, a few of our objects have moved into his own characteristic world of architecture. Jon Koko is an artist with a distinct personal expression – detailed yet minimalist. He finds inspiration for his work in music as well as in a great love for Japan.



- Illustration #1 Box on box, Flower on top
- Illustration #2 Pillo talk in a bungalow setting
- Illustration #3 Architecture meets style and Savoia faire
- Illustration #4 Lamino curves in a minimalist world



Swedese Home Collection 2023

De flesta av produkterna i Swedeses sortiment går att få i många utföranden. Tygvalet är i princip oändligt, översikten visar bara ett urval. Kontakta någon av våra återförsäljare för mer information och val av material, ytbehandlingar och klädsel.

Most of the products in Swedese's range are available in a great variety of colors and materials. The choice of fabric is practically endless and the following overview shows only a small selection. Contact one of our dealers for more information on choice of materials, finishes and upholstery.

Stolar Chairs



AMSTELLE STOL

Amstelle chair
Design Khodi Feiz

Stapelbar stol med klädd sits och rygg. Ben i ek, ask eller metall.

Metallben: svart, vit, nutmeg, krom

Träben ask: naturlack, vitpigmenterad lack, svartlaserad, vitlaserad

Träben ek: naturlack, vitpigmenterad lack, olja

Art nr	SH	H	W	D
16600	45	80	57	58



Stackable chair, upholstered. Base in oak, ash or metal.

Metal legs: black, white, nutmeg, chrome

Wood legs ash: natural lacquer, white pigmented laquer,

black lazur, white lazur

Wood legs oak: natural lacquer, white pigmented lacquer, oil



AMSTELLE KARMSTOL

Amstelle armchair
Design Khodi Feiz

Karmstol med klädd sits och rygg. Benstativ i ek, ask eller metall.

Tillägg för läderlindat armstöd.

Metallben: svart, vit, nutmeg, krom

Träben ask: naturlack, vitpigmenterad lack, svartlaserad, vitlaserad

Träben ek: naturlack, vitpigmenterad lack, olja

Läderlindade armstöd: black 8175, dark brown 8678, tobacco 8697, cognac 8695, amber 8822, nature 8800

Art nr	SH	H	W	D
16601	45	80	57	58



Armchair, upholstered. Base in oak, ash or metal. Surcharge for leather wired armrest

Metal legs: black, white, nutmeg, chrome

Wood legs ash: natural lacquer, white pigmented laquer,

black lazur, white lazur

Wood legs oak: natural lacquer, white pigmented lacquer, oil

Leather wire: black 8175, dark brown 8678, tobacco 8697,

cognac 8695, amber 8822, nature 8800



AMSTELLE STOL MED HJULSTATIV

Amstelle chair with wheel base
Design Khodi Feiz

Stol med klädd sits och rygg. Hjulstativ i aluminium. Höj- och sänkbar, med eller utan vippfunktion.

Hjulstativ: vit, svart, krom

Upholstered chair with aluminium wheel base. Adjustable height, with or without tilt function.

Wheel base: white, black, chrome

Art nr	SH	H	W	D
16604	46	81	66	58



AMSTELLE KARMSTOL MED HJULSTATIV

Amstelle armchair with wheel base
Design Khodi Feiz

Karmstol med klädd sits och rygg. Hjulstativ i aluminium. Höj- och sänkbar, med eller utan vippfunktion. Tillägg för läderlindat armstöd.

Hjulstativ: vit, svart, krom

Läderlindade armstöd: black 8175, dark brown 8678, tobacco 8697, cognac 8695, amber 8822, nature 8800

Upholstered armchair with aluminium wheel base. Adjustable height, with or without tilt function. Surcharge for leather wired armrest.

Wheel base: white, black, chrome

Leather wire: black 8175, dark brown 8678, tobacco 8697, cognac 8695, amber 8822, nature 8800

Art nr	SH	H	W	D
16605	46	81	66	58



GRACE STAPELBAR STOL

Grace stackable chair
Design Staffan Holm

Stapelbar stol i ek, ask eller bok. Friktionstass standard. Går att stapla 7 st.

Ask: naturlack, vitpigmenterad lack, svartlaserad, vitlaserad, nutmeg, moss green, english red

Ek: naturlack, vitpigmenterad lack, olja

Bok: naturlack

Stackable chair in oak, ash or beech. Stackable 7 pcs.

Ash: natural lacquer, white pigmented lacquer, black lazur, white lazur, nutmeg, moss green, english red

Oak: natural lacquer, white pigmented lacquer, oil

Beech: natural lacquer

Art nr	SH	H	W	D
22900	45	80	52	50



GRACE STAPELBAR STOL KLÄDD SITS

Grace stackable chair with upholstered seat
Design Staffan Holm

Stapelbar stol i ek, ask eller bok med klädd sits. Friktionstass standard.

Avtagbar sits på förfrågan. Går att stapla 7 st.

Ask: naturlack, vitpigmenterad lack, svartlaserad, vitlaserad, nutmeg, moss green, english red

Ek: naturlack, vitpigmenterad lack, olja

Bok: naturlack

Stackable chair in oak, ash or beech with upholstered seat. Detachable seat on request. Stackable 7 pcs.

Ash: natural lacquer, white pigmented lacquer, black lazur, white lazur, nutmeg, moss green, english red

Oak: natural lacquer, white pigmented lacquer, oil

Beech: natural lacquer

Art nr	SH	H	W	D
22901	47	80	52	50





STELLA KARMSTOL HJULSTATIV

Stella armchair wheel base
Design Broberg & Ridderstråle

Karmstol med hjulstativ, fast höjd. Tillägg för vippfunktion, intervallbromsade hjul och läderlindat armstöd.

Hjulstativ: svart, vit, nutmeg, krom

Läderlindade armstöd: black 8175, dark brown 8678, tobacco 8697, cognac 8695, amber 8822, nature 8800

Armchair with wheel base, fixed height. Surcharge for tilt function, interval brake wheels and leather wired armrest.

Wheel base: black, white, nutmeg, chrome

Leather wire: black 8175, dark brown 8678, tobacco 8697, cognac 8695, amber 8822, nature 8800

Art nr	SH	H	W	D
26211	45	83	60	60



STELLA KARMSTOL HJULSTATIV

Stella armchair wheel base
Design Broberg & Ridderstråle

Karmstol med hjulstativ, höj och sänkbar. Med eller utan vippfunktion. Tillägg för intervallbromsade hjul och läderlindat armstöd.

Hjulstativ: svart, vit, nutmeg, krom

Läderlindade armstöd: black 8175, dark brown 8678, tobacco 8697, cognac 8695, amber 8822, nature 8800

Armchair with wheel base, adjustable height. With or without tilt function. Surcharge for interval brake wheels and leather wired armrest.

Wheel base: black, white, nutmeg, chrome

Leather wire: black 8175, dark brown 8678, tobacco 8697, cognac 8695, amber 8822, nature 8800

Art nr	SH	H	W	D
26213	45	83	60	60



STELLA HIGH BACK KARMSTOL HJULSTATIV

Stella high back armchair wheel base
Design Broberg & Ridderstråle

Karmstol med hjulstativ, höj och sänkbar. Med eller utan vippfunktion. Tillägg för intervallbromsade hjul, läderlindat armstöd.

Hjulstativ: svart, vit, nutmeg, krom

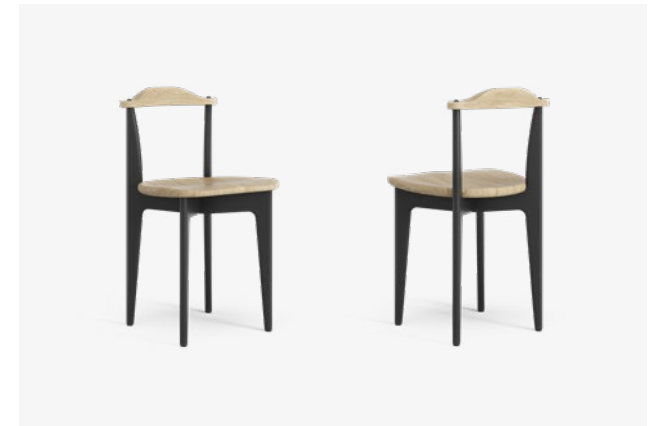
Läderlindade armstöd: black 8175, dark brown 8678, tobacco 8697, cognac 8695, amber 8822, nature 8800

Armchair with wheel base, adjustable height. With or without tilt function. Surcharge for interval brake wheels and leather wired armrest.

Wheel base: black, white, nutmeg, chrome

Leather wire: black 8175, dark brown 8678, tobacco 8697, cognac 8695, amber 8822, nature 8800

Art nr	SH	H	W	D
26223	45	103	60	60



THEMA STOL

Thema chair
Design Yngve Ekström

Stol med stomme i svartlackerad björk. Sits och rygg i naturlackerad ek eller valnöt.

Sits och ryggplatta: ek naturlack, valnöt naturlack

Björkstomme: svart

Chair with base in black lacquered birch. Seat and back in oak or walnut.

Seat and back platter: oak natural lacquer, walnut natural lacquer

Birch base: black lacquer

Art nr	SH	H	W	D
22101	45	71	40	41



STELLA HIGH BACK KARMSTOL HJULSTATIV

Stella high back armchair wheel base
Design Broberg & Ridderstråle

Karmstol med hjulstativ, fast höjd. Tillägg för vippfunktion, intervallbromsade hjul och läderlindat armstöd.

Hjulstativ: svart, vit, nutmeg, krom

Läderlindade armstöd: black 8175, dark brown 8678, tobacco 8697, cognac 8695, amber 8822, nature 8800

Armchair with wheel base, fixed height. Surcharge for tilt function, interval brake wheels and leather wired armrest.

Wheel base: black, white, nutmeg, chrome

Leather wire: black 8175, dark brown 8678, tobacco 8697, cognac 8695, amber 8822, nature 8800

Art nr	SH	H	W	D
26221	45	103	60	60



DESIRÉE STOL

Desirée stol
Design Yngve Ekström

Stol i lackat stål för utomhusbruk. Ljus- eller mörkgrå sittdyna ingår.

Stomme: vit, svart

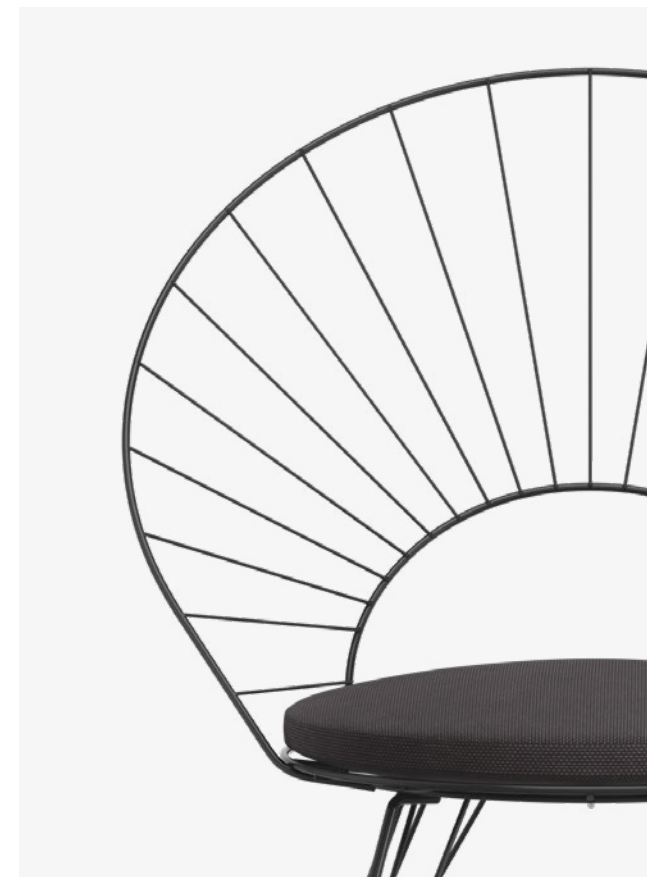
Dyna: ljusgrå, mörkgrå

Chair in laquered steel. For outdoor use. Light or dark grey seat cushion included.

Metal frame: white, black

Seat cushion: light grey, dark grey

Art nr	SH	H	W	D
23600	47	89	63	58



Fåtöljer *Easy chairs*



AMSTELLE FÅTÖLJ

Amstelle easy chair
Design Khodi Feiz

Fåtölj med ben i ek, ask eller metall eller 4-stjärnig snurrfot i aluminium.

Metallben: svart, vit, nutmeg, krom

Träben ek: naturlack, vitpigmenterad lack, olja

Träben ask: naturlack, vitpigmenterad lack, svartlaserad, vitlaserad

Aluminiumfot: polerad, svart, vit

Art nr	SH	H	W	D
16611	43	85	63	74

Easy chair with base in oak, ash or metal or 4-star aluminium swivel base.

Metal legs: black, white, nutmeg, chrome

Wood legs oak: natural lacquer, white pigmented lacquer, oil

Wood legs ash: natural lacquer, white pigmented lacquer, black lazur, white lazur

Aluminium base: polished, black, white





CARYNGO FÅTÖLJ

Caryngo easy chair

Design Yngve Ekström, Carl Malmsten

Fåtölj i massiv ek klädd med sadelläder.

Ek: naturlack, vitpigmenterad lack, oljad, svartlaserad

Sadelläder: natur 9101, svart 9110, brunröd 9666

Easy chair in solid oak with saddle leather upholstery.

Oak: natural lacquer, white pigmented lacquer, oil, black lazur

Saddle leather: nature 9101, black 9110, Brown red 9666

Art nr	SH	H	W	D
24301	36	77	60	67



CONTINENTAL FÅTÖLJ

Continental easy chair

Design Claesson Koivisto Rune

Fåtölj med stativ i lackad eller kromad metall.

Metalstativ: svart, vit, nutmeg, krom

Easy chair with base in laquered or chromed metal.

Metal base: black, white, nutmeg, chrome

Art nr	SH	H	W	D
15301	41	72	91	95



HAPPY HÖG SWING SNURRFÅTÖLJ

Happy high swing swivel chair

Design Roger Persson

Fåtölj med 5-stjärnig snurrfot i aluminium.

Aluminiumfot: polerad, vit, svart

Easy chair with 5-star aluminium swivel base.

Aluminium base: polished, white, black

Art nr	SH	H	W	D
12605	42	101	79	75



HAPPY FÖTPELL

Happy Footstool

Design Roger Persson

Fotpall med 4-stjärnig fot i aluminium.

Aluminiumfot: polerad, vit, svart

Footstool with 4-star aluminium base.

Aluminium base: polished, white, black

Art nr	H	W
12612	41	49



HAPPY SWING SNURRFÅTÖLJ

Happy swing swivel chair

Design Roger Persson

Fåtölj med 5-stjärnig snurrfot i aluminium.

Aluminiumfot: polerad, vit, svart

Easy chair with 5-star aluminium swivel base.

Aluminium base: polished, white, black

Art nr	SH	H	W	D
12607	42	75	79	74





LAMINO FÅTÖLJ

Lamino easy chair
Design Yngve Ekström

Fåtölj i skiktlimmad och formpressad ek-, bok- eller valnötsfanér.

Ek: naturlack, vitpigmenterad lack, olja, svartlaserad

Bok: naturlack, vitlaserad, svartlaserad, valnötsbets, nutmeg

Valnöt: naturlack, olja

Ek med armstödsplatta i teak: naturlack

Easy chair in moulded oak, beech or walnut veneer.

Oak: natural lacquer, white pigmented lacquer, oil, black lazur

Beech: natural lacquer, white lazur, black lazur, walnut stain, nutmeg

Walnut: natural lacquer, oil

Oak with teak arm rest platter: natural lacquer

Art nr	SH	H	W	D
23001	41	101	70	78



LAMINO FOTPALL

Lamino footstool
Design Yngve Ekström

Fotpall i skiktlimmad och formpressad ek-bok-eller valnötsfanér.

Ek: naturlack, vitpigmenterad lack, olja, svartlaserad

Bok: naturlack, vitlaserad, svartlaserad, valnötsbets, nutmeg

Valnöt: naturlack, olja

Footstool in moulded oak, beech or walnut veneer.

Oak: natural lacquer, white pigmented lacquer, oil, black lazur

Beech: natural lacquer, white lazur, black lazur, walnut stain, nutmeg

Walnut: natural lacquer, oil

Art nr	H	W	D
23010	48	60	46



LAMINO NACKKUDDE

Lamino neck cushion
Design Yngve Ekström

Nackkudde klädd i läder.

Läder: natur, svart

Leather neck cushion.

Leather: nature, black

Art nr
23050



LAMINETT FÅTÖLJ

Laminett easy chair
Design Yngve Ekström

Fåtölj i skiktlimmad och formpressad ek-, bok- eller valnötsfanér.

Ek: naturlack, vitpigmenterad lack, olja, svartlaserad

Bok: naturlack, vitlaserad, svartlaserad, valnötsbets, nutmeg

Valnöt: naturlack, olja

Easy chair in moulded oak, beech or walnut veneer.

Oak: natural lacquer, white pigmented lacquer, oil, black lazur

Beech: natural lacquer, white lazur, black lazur, walnut stain, nutmeg

Walnut: natural lacquer, oil

Art nr	SH	H	W	D
23101	41	80	70	70



LAMINI FÅTÖLJ BARNSTORLEK

Lamini easy chair child size
Design Yngve Ekström

Fåtölj för barn i skiktlimmad och formpressad ek- eller bokfanér.

Ek: naturlack, vitpigmenterad lack, olja, svartlaserad

Bok: naturlack, vitlaserad, svartlaserad, valnötsbets, nutmeg,

moss green, afternoon sun, english red

Easy chair for children in moulded oak or beech veneer.

Oak: natural lacquer, white pigmented lacquer, oil, black lazur

Beech: natural lacquer, white lazur, black lazur, walnut stain,

nutmeg, moss green, afternoon sun, english red

Art nr	SH	H	W	D
23301	41		53	58



LAMINI FOTPALL BARNSTORLEK

Lamini footstool child size
Design Yngve Ekström

Fotpall för barn i skiktlimmad och formpressad ek- eller bokfanér.

Ek: naturlack, vitpigmenterad lack, olja, svartlaserad

Bok: naturlack, vitlaserad, svartlaserad, valnötsbets, nutmeg,

moss green, afternoon sun, english red

Footstool for children in moulded oak or beech veneer.

Oak: natural lacquer, white pigmented lacquer, oil, black lazur

Beech: natural lacquer, white lazur, black lazur, walnut stain,

nutmeg, moss green, afternoon sun, english red

Art nr	SH	W	D
23310	32	45	35



NOVA FÅTÖLJ

Nova easy chair
Design Swedese

Fåtölj med ben i trä eller aluminium. Kan fås med 3 cm högre träben. Knappar i avvikande kulör går att få.

Ek: naturlack, vitpigmenterad, olja, svartlaserad

Träben ask: naturlack, vitpigmenterad

Träben bok: naturlack, svartlaserad, valnötsbets

Aluminiumben: borstad

Easy chair, legs in wood or aluminium. Available with 3 cm higher wooden legs.

Oak: natural lacquer, white pigmented lacquer, oil, black lazur

Ash legs: natural lacquer, white pigmented lacquer

Beech legs: natural lacquer, black lazur, walnut stain

Aluminium legs: brushed

Art nr	SH	H	W	D
14301	42	82	73	85



NOVA FOTPALL

Nova footstool
Design Swedese

Fotpall med ben i trä eller aluminium. Kan fås med 3 cm högre träben.

Ek: naturlack, vitpigmenterad, olja, svartlaserad

Träben ask: naturlack, vitpigmenterad

Träben bok: naturlack, svartlaserad, valnötsbets

Aluminiumben: borstad

Footstool with legs in wood or aluminium. Available with 3 cm higher wooden legs.

Oak: natural lacquer, white pigmented lacquer, oil, black lazur

Ash legs: natural lacquer, white pigmented lacquer

Beech legs: natural lacquer, black lazur, walnut stain

Aluminium legs: brushed

Art nr	H	W	D
14310	42	56	48



PILLO FÅTÖLJ HÖG

Pillo easy chair high back
Design Khodi Feiz

Fåtölj med 4-stjärnig snurrfot i aluminium med låsbar gunga. Alternativt träunderrede i ek eller ask.

Aluminiumfot: polerad, vit, svart

Träben ek: naturlack, vitpigmenterad lack, olja

Träben ask: naturlack, vitpigmenterad, svartlaserad, vitlaserad

Easy chair with 4-star aluminium swivel base and rocking mechanism.

Wooden base in oak or ash also available.

Aluminium base: polished, white, black

Oak legs: natural lacquer, white pigmented lacquer, oil

Ash legs: natural lacquer, white pigmented lacquer, black lazur, white lazur

Art nr	SH	H	W	D
16501	42	112	80	85



PILLO FOTPALL

Pillo footstool
Design Khodi Feiz

Fotpall med 4-stjärnig aluminiumfot eller träunderrede i ek eller ask.

Aluminiumfot: polerad, vit, svart

Träben ek: naturlack, vitpigmenterad lack, olja

Träben ask: naturlack, vitpigmenterad, svartlaserad, vitlaserad

Footstool with 4-star aluminium base or wooden base in oak or ash.

Aluminium base: polished, white, black

Oak legs: natural lacquer, white pigmented lacquer, oil

Ash legs: natural lacquer, white pigmented lacquer, black lazur, white lazur

Art nr	H	W	D
16510	42	72	59



PILLO FÅTÖLJ LÅG

Pillo easy chair low back
Design Khodi Feiz

Fåtölj med 4-stjärnig snurrfot i aluminium med låsbar gunga. Alternativt träunderrede i ek eller ask.

Aluminiumfot: polerad, vit, svart

Träben ek: naturlack, vitpigmenterad lack, olja

Träben ask: naturlack, vitpigmenterad, svartlaserad, vitlaserad

Art nr	SH	H	W	D
16501	42	85	80	85



Easy chair with 4-star aluminium swivel base and rocking mechanism.

Wooden base in oak or ash also available.

Aluminium base: polished, white, black

Oak legs: natural lacquer, white pigmented lacquer, oil

Ash legs: natural lacquer, white pigmented lacquer, black lazur, white lazur





PRIMO LÅG

Primo easy chair low back
Design Yngve Ekström

Fåtölj i formpressad ek eller bok med flätad sadelgjord eller läder.

Ek: naturlack, vitpigmenterad lack, olja

Bok: naturlack, valnötsbets, svartlaserad

Sadelgjord: natur, svart

Remläder: natur 9300, svart 9309, brunröd 9366

Easy chair in moulded oak or beech with braided webbing or leather.

Oak: natural lacquer, white pigmented lacquer, oil

Beech: natural lacquer, walnut stain, black lazur

Webbing: nature, black

Leather: nature 9300, black 9309, brown red 9366

Art nr	SH	H	W	D
23202	41	84	68	70



PRIMO HÖG

Primo easy chair high back
Design Yngve Ekström

Fåtölj i formpressad ek eller bok med flätad sadelgjord eller läder.

Nackkudde ingår

Ek: naturlack, vitpigmenterad lack, olja

Bok: naturlack, valnötsbets, svartlaserad

Sadelgjord: natur, svart **Remläder:** natur 9300, svart 9309, brunröd 9366

Easy chair in moulded oak or beech with braided webbing or leather.

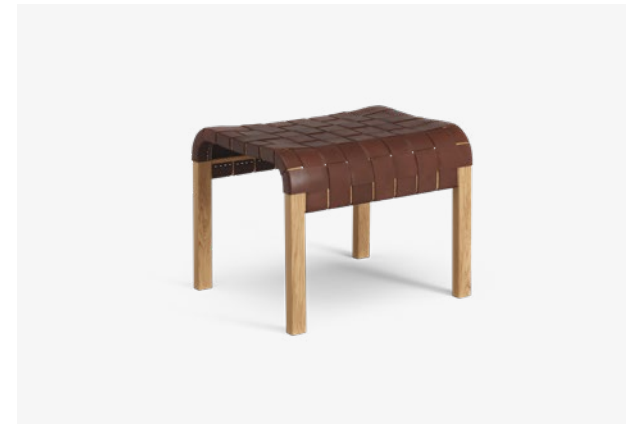
Neck cushion is included.

Oak: natural lacquer, white pigmented lacquer, oil

Beech: natural lacquer, walnut stain, black lazur

Webbing: nature, black **Leather:** nature 9300, black 9309, brown red 9366

Art nr	SH	H	W	D
23203	41	104	68	78



PRIMO FÖTPELL

Primo footstool
Design Yngve Ekström

Fotpall i formpressad ek eller bok med flätad sadelgjord eller läder.

Ek: naturlack, vitpigmenterad lack, olja

Bok: naturlack, valnötsbets, svartlaserad

Sadelgjord: natur, svart

Remläder: natur, svart, brunröd

Foot stool in moulded oak or beech with braided webbing or leather.

Oak: natural lacquer, white pigmented lacquer, oil

Beech: natural lacquer, walnut stain, black lazur

Webbing: nature, black

Leather: nature 9300, black 9309, brown red 9366

Art nr	H	W	D
23210	41	51	44



RONDINO SNURRFÅTÖLJ

Rondino swivel chair
Design Yngve Ekström

Snurrfåtölj med 5-stjärnig aluminiumfot. Vid vissa icke följ samma tyger, liksom vid läderklädsel, sys Rondino med två dubbelstickade sömmar i ryggen.

Aluminiumfot: polerad, svart, vit, nutmeg

Swivel chair with 5-star aluminium base. For certain fabrics that do not mould to the round shape, and for leather upholstery, the Rondino is stitched with two double seams on the back.

Aluminium base: polished, black, white, nutmeg

Art nr	SH	H	W	D
22601	43	75	77	60



SOLID FÅTÖLJ

Solid easy chair
Design Swedese

Fåtölj med ben i ek eller aluminium. Se tillval kuddar.

Träben ek: naturlack, vitpigmenterad lack, olja, svartlaserad

Aluminiumben: borstad

Easy chair with legs in oak or aluminium. Notice addition for cushions.

Oak legs: natural lacquer, white pigmented lacquer, oil, black lazur

Aluminium legs: brushed

Art nr	SH	H	W	D
14402	45	82	98	95





SELECT FÅTÖLJ

Select easy chair
Design Roger Persson

Fåtölj med ställbar rygg och relaxfunktion. Ben i ek, ask, bok eller medstativ i stål. Nackkudde ingår i samma klädsel som fåtöljen.

Träben ek: naturlack, vitpigmenterad lack, olja

Träben ask: naturlack, vitpigmenterad, svartlaserad, vitlaserad

Träben bok: naturlack, svartlaserad, vitlaserad, valnötsbets

Medstativ: svart, vit, krom

Art nr	SH	H	W	D
13401	47	111	79	75



Easy chair with recliner mechanism and relax function. Legs in oak, ash, beech or sled steel base.

Oak legs: natural lacquer, white pigmented lacquer, oil

Ash legs: natural lacquer, white pigmented lacquer, white lazur, black lazur

Beech legs: natural lacquer, black lazur, white lazur, walnut stain

Sled base: black, white, chrome



STEPP FÅTÖLJ

Stepp easy chair
Design C-H Spak

Fåtölj med ställbar rygg. Ben i ek, ask, bok eller aluminium. Nackkudde finns som tillval.

Aluminiumben: borstad

Träben ek: naturlack, vitpigmenterad lack, olja

Träben ask: naturlack, vitpigmenterad lack, svartlaserad, vitlaserad

Träben bok: naturlack, valnötsbets

Art nr	SH	H	W	D
14701	45	101	78	91



Easy chair with recliner mechanism. Legs in oak, ash, beech or aluminium. Neck cushion available as add on.

Aluminium legs: brushed

Oak legs: natural lacquer, white pigmented lacquer, oil

Ash legs: natural lacquer, white pigmented lacquer, black lazur, white lazur

Beech legs: natural lacquer, walnut stain



SELECT FÖTPALL

Select footstool
Design Roger Persson

Fotpall med ben i ek, ask, bok eller medstativ i stål.

Träben ek: naturlack, vitpigmenterad lack, olja

Träben ask: naturlack, vitpigmenterad, svartlaserad, vitlaserad

Träben bok: naturlack, svartlaserad, vitlaserad, valnötsbets

Medstativ: svart, vit, krom

Footstool with legs in oak, ash, beech or sled steel base.

Oak legs: natural lacquer, white pigmented lacquer, oil

Ash legs: natural lacquer, white pigmented lacquer, white lazur, black lazur

Beech legs: natural lacquer, black lazur, white lazur, walnut stain

Sled base: black, white, chrome

Art nr	H	W	D
13410	43	50	43



SELECT NACKKUDDE

Select neck cushion
Design Roger Persson

Tillägg för nackkudde i läder på fåtölj med tygklädsel.

Surcharge for leather neck cushion for chair with fabric upholstery.

Art nr	H	W	D
13450	22	39	10



STEPP FÖTPALL

Stepp footstool
Design C-H Spak

Fotpall med ben i ek, ask, bok eller aluminium.

Aluminiumben: borstad

Träben ek: naturlack, vitpigmenterad lack, olja

Träben ask: naturlack, vitpigmenterad lack, svartlaserad, vitlaserad

Träben bok: naturlack, valnötsbets

Footstool with legs i oak, ash, beech or aluminium.

Aluminium legs: brushed

Oak legs: natural lacquer, white pigmented lacquer, oil

Ash legs: natural lacquer, white pigmented lacquer, black lazur, white lazur

Beech legs: natural lacquer, walnut stain

Art nr	H	W	D
14710	42	56	48



STEPP NACKKUDDE

Stepp neck cushion
Design C-H Spak

Nackkudde till Stepp fåtölj.

Neck cushion for Stepp easy chair.

Art nr
14750

Soffor Sofas



BOXPLAY 1-SITS SOFFA

Boxplay 1-seater sofa
Design Claesson Koivisto Rune

Soffa med medstativ i borstat stål.
Sofa with sled base in brushed steel.

Art nr	SH	H	W	D
24601	39	71	138	100



BOXPLAY 2-SITS SOFFA

Boxplay 2-seater sofa
Design Claesson Koivisto Rune

Soffa med medstativ i borstat stål.
Sofa with sled base in brushed steel.

Art nr	SH	H	W	D
24605	39	71	200	100

**BOXPLAY 3-SITS SOFFA**

Boxplay 3-seater sofa
Design Claesson Koivisto Rune

Soffa med medstativ i borstat stål.
Sofa with sled base in brushed steel.

Art nr	SH	H	W	D
24608	39	71	252	100

**BOXPLAY 4-SITS SOFFA**

Boxplay 4-seater sofa
Design Claesson Koivisto Rune

Soffa med medstativ i borstat stål.
Sofa with sled base in brushed steel.

Art nr	SH	H	W	D
24609	39	71	292	100

**CONTINENTAL SOFFA**

Continental sofa
Design Claesson Koivisto Rune

Soffa med stativ i lackad eller kromad metall.
Metallstativ: svart, vit, nutmeg, krom

Sofa with base in laquered or chromed metal.
Metal base: black, white, nutmeg, chrome

Art nr	SH	H	W	D
15305	41	72	228	95

**BOXPLAY HÖRNSOFFA**

Boxplay corner
Design Claesson Koivisto Rune

Byggbar hörnsoffa med medstativ i borstat stål.
Corner sofa with sled base in brushed steel.

Art nr	SH	H	D
24603	39	71	100

**BOXPLAY SOFFPALL**

Boxplay ottoman
Design Claesson Koivisto Rune

Soffpall med medstativ i borstat stål.
Ottoman with sled base in brushed steel.

Art nr	H	W	D
24610	39	109	74





NOVA 2-SITS SOFFA

Nova 2-seater sofa
Design Swedese

Soffa med ben i trä eller aluminium. Kan fås med 3 cm högre träben. Knappar i avvikande kulör går att få.

Ek: naturlack, vitpigmenterad lack, olja, svartlaserad

Träben ask: naturlack, vitpigmenterad lack

Träben bok: naturlack, svartlaserad, valnötsbets

Aluminiumben: borstad

Art nr	SH	H	W	D
14305	42	82	165	85

Sofa with legs in wood or aluminium. Available with 3 cm higher wooden legs. Buttons in different colours are available.

Oak: natural lacquer, white pigmented lacquer, oil, black lazur

Ash legs: natural lacquer, white pigmented laquer

Beech legs: natural lacquer, black lazur, walnut stain

Aluminium legs: brushed



SOLID 2-SITS SOFFA

Solid 2-seater sofa
Design Swedese

Soffa med ben i ek eller aluminium. Se tillval kuddar.

Träben ek: naturlack, vitpigmenterad lack, olja, svartlaserad

Aluminiumben: borstad

Art nr	SH	H	W	D
14405	45	82	168	95

Sofa with legs in oak or aluminium. Notice addition for cushions.

Oak legs: natural lacquer, white pigmented lacquer, oil, black lazur

Aluminium legs: brushed



NOVA 3-SITS SOFFA

Nova 3-seater sofa
Design Swedese

Soffa med ben i trä eller aluminium. Kan fås med 3 cm högre träben. Knappar i avvikande kulör går att få.

Ek: naturlack, vitpigmenterad lack, olja, svartlaserad

Träben ask: naturlack, vitpigmenterad lack

Träben bok: naturlack, svartlaserad, valnötsbets

Aluminiumben: borstad

Art nr	SH	H	W	D
14318	42	82	200	85

Sofa with legs in wood or aluminium. Available with 3 cm higher wooden legs. Buttons in different colours are available.

Oak: natural lacquer, white pigmented lacquer, oil, black lazur

Ash legs: natural lacquer, white pigmented laquer

Beech legs: natural lacquer, black lazur, walnut stain

Aluminium legs: brushed





SOLID 3-SITS SOFFA

Solid 3-seater sofa
Design Swedese

Soffa med ben i ek eller aluminium. Se tillval kuddar.

Träben ek: naturlack, vitpigmenterad lack, olja, svartlaserad

Aluminiumben: borstad

Art nr	SH	H	W	D
14408	45	82	226	95



Sofa with legs in oak or aluminium. Notice addition for cushions.

Oak legs: natural lacquer, white pigmented lacquer, oil, black lazur

Aluminium legs: brushed



SOLID KUDDE REKTANGULÄR

Solid cushion rectangular
Design Swedese

Rektangulära kuddar som tillval till Solid soffor och fåtölj. Säljs i par i samma klädsel som soffa/fåtölj.

Rectangular add on cushions for Solid easy chair and sofas. Sold in pairs in same upholstery as sofa/easy chair.

Art nr	H	W	D
14450	21	5	56



SOLID KUDDE CYLINDER

Solid cushion cylinder
Design Swedese

Cylindriska kuddar som tillval till Solid soffor och fåtölj. Säljs i par i samma klädsel som soffa/fåtölj.

Cylindric add on cushions for Solid easy chair and sofas. Sold in pairs in same upholstery as sofa/easy chair.

Art nr	H	W	D
14451	18	18	56



SOLID KUDDE KVADRATISK

Solid cushion square
Design Swedese

Kvadratiska kuddar som tillval till Solid soffor och fåtölj. Säljs i par i samma klädsel som soffa/fåtölj.

Square add on cushions for Solid easy chair and sofas. Sold in pairs in same upholstery as sofa/easy chair.

Art nr	H	W
14452	50	50





WOOD 3-SITS SOFFA

Wood 3-seater sofa
Design Monica Förster

Soffa med gavel i ek eller ask och klädd rygg. Metallunderrede i svart strukturlack. Tillägg trähylsa för träben går att få i matchande färg som gavel. Avtagbar klädsel på sits-, rygg- och armstödsplymå. Läderklädsel endast Elmo Nordic eller Baltique.

Trägavel ek: naturlack, vitpigmenterad lack

Trägavel ask: naturlack, vitpigmenterad lack, svartlaserad

Art nr	SH	H	W	D
16208	39	72	220	87

Sofa with wooden frame in oak or ash and upholstered back. Steel base in black fine structure finish. Surcharge for wooden legs available in same color as wood frame. Removable upholstery on seat- back- and armrest cushions. Leather in Elmo Nordic or Baltique.

Oak frame: natural lacquer, white pigmented lacquer

Ash frame: natural lacquer, white pigmented lacquer, black lazur



WOOD 2-SITS SOFFA

Wood 2-seater sofa
Design Monica Förster

Soffa med gavel i ek eller ask och klädd rygg. Metallunderrede i svart strukturlack. Tillägg trähylsa för träben går att få i matchande färg som gavel. Avtagbar klädsel på sits-, rygg- och armstödsplymå. Läderklädsel endast Elmo Nordic eller Baltique.

Trägavel ek: naturlack, vitpigmenterad lack

Trägavel ask: naturlack, vitpigmenterad lack, svartlaserad

Art nr	SH	H	W	D
16205	39	72	170	87

Sofa with wooden frame in oak or ash and upholstered back. Steel base in black fine structure finish. Surcharge for wooden legs in same color as wood frame. Removable upholstery on seat- back- and armrest cushions. Leather in Elmo Nordic or Baltique.

Oak frame: natural lacquer, white pigmented lacquer

Ash frame: natural lacquer, white pigmented lacquer, black lazur

Bord Tables



ATLAS BORD

Atlas table
Design Claesson Koivisto Rune

Bord för utomhusbruk. Skiva i oljad ek och stativ i varmgalvat stål.

Ek: oljad

Metallstativ: varmgalvat stål

Table for outdoor use. Table top in oiled oak and base in galvanized steel.

Oak: oil

Metal base: galvanized steel

Art nr	H	W	D
20738	72	210	80



ATLAS BORD

Atlas table
Design Claesson Koivisto Rune

Bord för utomhusbruk. Skiva i oljad ek och stativ i varmgalvat stål.

Ek: oljad

Metallstativ: varmgalvat stål

Table for outdoor use. Table top in oiled oak and base in galvanized steel.

Oak: oil

Metal base: galvanized steel

Art nr	Ø	H
20744	70	72



BESPOKE ANGLE BORD

Bespoke Angle table
Design Roger Persson

Bord med skiva i ekfanér, askfanér, laminat eller linoleum. Ben i ek eller ask.

Ask: naturlack, vitpigmenterad lack, svartlaserad

Ek: naturlack, vitpigmenterad lack

Laminat: vit, svart

Linoleum: mushroom 4176, pebble 4175, ash 4132

Table with top in oak veneer, ash veneer, laminate or linoleum.

Legs in oak or ash.

Ash: natural lacquer, white pigmented lacquer, black lazur

Oak: natural lacquer, white pigmented lacquer

Laminate: white, black

Linoleum: mushroom 4176, pebble 4175, ash 4132

Art nr	H	W	D
27927	72	200	90



BESPOKE ANGLE BORD RUNT

Bespoke Angle table round
Design Roger Persson

Bord med skiva i ekfanér, askfanér, laminat eller linoleum. Ben i ek eller ask.

Ask: naturlack, vitpigmenterad lack, svartlaserad

Ek: naturlack, vitpigmenterad lack

Laminat: vit, svart

Linoleum: mushroom 4176, pebble 4175, ash 4132

Table with top in oak veneer, ash veneer, laminate or linoleum.

Legs in oak or ash.

Ash: natural lacquer, white pigmented lacquer, black lazur

Oak: natural lacquer, white pigmented lacquer

Laminate: white, black

Linoleum: mushroom 4176, pebble 4175, ash 4132

Art nr	Ø	H
27919	120	72

**BESPOKE BORD**

Bespoke table
Design Roger Persson

Bord med skiva i ekfanér, askfanér, laminat eller linoleum.
Metallben klätt med massivt trä, ek eller ask.

Ask: naturlack, vitpigmenterad lack, svartlaserad

Ek: naturlack, vitpigmenterad lack

Laminat: vit, svart **Linoleum:** mushroom 4176, pebble 4175, ash 4132

Table with top in oak veneer, ash veneer, laminate or linoleum.

Metal legs covered with solid wood, oak or ash.

Ash: natural lacquer, white pigmented lacquer, black lazur

Oak: natural lacquer, white pigmented lacquer

Laminate: white, black **Linoleum:** mushroom 4176, pebble 4175, ash 4132

Art nr	H	W	D
27924	72	200	90

**BESPOKE BORD RUNT**

Bespoke table round
Design Roger Persson

Bord med skiva i ekfanér, askfanér, laminat eller linoleum.
Metallben klätt med massivt trä, ek eller ask.

Ask: naturlack, vitpigmenterad lack, svartlaserad

Ek: naturlack, vitpigmenterad lack

Laminat: vit, svart **Linoleum:** mushroom 4176, pebble 4175, ash 4132

Table with top in oak veneer, ash veneer, laminate or linoleum.

Metal legs covered with solid wood, oak or ash.

Ash: natural lacquer, white pigmented lacquer, black lazur

Oak: natural lacquer, white pigmented lacquer

Laminate: white, black **Linoleum:** mushroom 4176, pebble 4175, ash 4132

Art nr	Ø	H
27954	120	72

**BESPOKE LOUNGE BORD**

Bespoke lounge table
Design Roger Persson

Bord med skiva i ekfanér. Ben i massiv ek.

Ek: naturlack, vitpigmenterad lack, svartlaserad, oxide red

Table with top in oak veneer. Legs in solid oak.

Oak: natural lacquer, white pigmented lacquer, black lazur, oxide red

Art nr	W	D	H
27804	48	48	40/45/50/55/60

**BESPOKE LOUNGE BORD**

Bespoke lounge table
Design Roger Persson

Bord med skiva i ekfanér. Ben i massiv ek.

Ek: naturlack, vitpigmenterad lack, svartlaserad, oxide red

Table with top in oak veneer. Legs in solid oak.

Oak: natural lacquer, white pigmented lacquer, black lazur, oxide red

Art nr	W	D	H
27814	70	48	40/45/50/55/60

**BESPOKE SKRIVBORD**

Bespoke desk
Design Roger Persson

Skrivbord med skiva i ekfanér, askfanér eller linoleum. Metallben klätt med massivt trä, ek eller ask.

Ask: naturlack, vitpigmenterad lack, svartlaserad

Ek: naturlack, vitpigmenterad lack

Stomme ek: naturlack, vitpigmenterad lack

Stomme ask: naturlack, vitpigmenterad lack, svartlaserad

Skrivbordsyta linoleum: mushroom 4176, olive 4184, pebble 4175, burgundy 4154, ash 4132

Art nr	H	W	D
27934	72	120	60



Desk with top in oak veneer, ash veneer or linoleum. Metal legs covered with solid wood, oak or ash.

Ash: natural lacquer, white pigmented lacquer, black lazur

Oak: natural lacquer, white pigmented lacquer

Base oak: natural lacquer, white pigmented lacquer

Base ash: natural lacquer, white pigmented lacquer, black lazur

Desktop linoleum: mushroom 4176, olive 4184, pebble 4175, burgundy 4154, ash 4132

**BESPOKE LOUNGE BORD**

Bespoke lounge table
Design Roger Persson

Bord med skiva i ekfanér. Ben i massiv ek.

Ek: naturlack, vitpigmenterad lack, svartlaserad, oxide red

Table with top in oak veneer. Legs in solid oak.

Oak: natural lacquer, white pigmented lacquer, black lazur, oxide red

Art nr	W	D	H
27824	100	58	40/45/50/55/60

**BESPOKE LOUNGE BORD**

Bespoke lounge table
Design Roger Persson

Bord med skiva i ekfanér. Ben i massiv ek.

Ek: naturlack, vitpigmenterad lack, svartlaserad, oxide red

Table with top in oak veneer. Legs in solid oak.

Oak: natural lacquer, white pigmented lacquer, black lazur, oxide red

Art nr	W	D	H
27834	120	58	40/45/50/55/60

**BESPOKE LOUNGE BORD**

Bespoke lounge table
Design Roger Persson

Bord med skiva i ekfanér. Ben i massiv ek.
Ek: naturlack, vitpigmenterad lack, svartlaserad, oxide red

Table with top in oak veneer. Legs in solid oak.
Oak: natural lacquer, white pigmented lacquer, black lazur, oxide red

Art nr	W	D	H
27844	100	100	40/45/50/55/60

**BESPOKE LOUNGE BORD RUNT**

Bespoke lounge table round
Design Roger Persson

Bord med skiva i ekfanér. Ben i massiv ek.
Ek: naturlack, vitpigmenterad lack, svartlaserad, oxide red

Table with top in oak veneer. Legs in solid oak.
Oak: natural lacquer, white pigmented lacquer, black lazur, oxide red

Art nr	Ø	H
27854	60	40/45/50/55/60

**BRASILIA SOFFBORD**

Brasilia table
Design Claesson Koivisto Rune

Bord i skiktlimmad fanér i ek eller valnöt.
Ek: naturlack
Valnöt: naturlack

Table in laminated veneer, oak or walnut.
Oak: natural lacquer
Walnut: natural lacquer

Art nr	W	D	H
25424	120	120	28

**BRASILIA SOFFBORD**

Brasilia table
Design Claesson Koivisto Rune

Bord i skiktlimmad fanér i ek eller valnöt.
Ek: naturlack
Valnöt: naturlack

Table in laminated veneer, oak or walnut.
Oak: natural lacquer
Walnut: natural lacquer

Art nr	W	D	H
25425	100	100	28

**BESPOKE LOUNGE BORD RUNT**

Bespoke lounge table round
Design Roger Persson

Bord med skiva i ekfanér. Ben i massiv ek.
Ek: naturlack, vitpigmenterad lack, svartlaserad, oxide red

Table with top in oak veneer. Legs in solid oak.
Oak: natural lacquer, white pigmented lacquer, black lazur, oxide red

Art nr	Ø	H
27864	80	40/45/50/55/60

**BESPOKE LOUNGE BORD RUNT**

Bespoke lounge table round
Design Roger Persson

Bord med skiva i ekfanér. Ben i massiv ek.
Ek: naturlack, vitpigmenterad lack, svartlaserad, oxide red

Table with top in oak veneer. Legs in solid oak.
Oak: natural lacquer, white pigmented lacquer, black lazur, oxide red

Art nr	Ø	H
27874	100	40/45/50/55/60

**DESIRÉE BORD**

Desirée table
Design Swedese

Bord med stativ i lackat stål och skiva i kompaktlaminat med svart kärna. För utomhusbruk.
Färg: vit, svart

Table with base in lacquered steel and table top in compact laminate. For outdoor use.
Colour: white, black

Art nr	Ø	H
23625	110	72

**DESIRÉE BORD**

Desirée table
Design Swedese

Bord med stativ i lackat stål och skiva i kompaktlaminat med svart kärna. För utomhusbruk.
Färg: vit, svart

Table with base in lacquered steel and table top in compact laminate. For outdoor use.
Colour: white, black

Art nr	Ø	H
23626	64	72

**BREEZE SOFFBORD**

Breeze table
Design Monica Förster

Bord med skiva i laserad ask, med våg. Stativ i lackat stål.
Färg: monokrom svart, vit, nutmeg

Table with wavy table top in lasered ash. Base in lacquered steel.
Colours: monochrome black, white, nutmeg

Art nr	Ø	H
29523	80	41

**BREEZE SOFFBORD**

Breeze table
Design Monica Förster

Bord med slät skiva i laserad ask. Stativ i lackat stål.
Färg: monokrom svart, vit, nutmeg

Table with flat table top in lasered ash. Base in lacquered steel.
Colours: monochrome black, white, nutmeg

Art nr	Ø	H
29524	80	41

**BREEZE SOFFBORD**

Breeze table
Design Monica Förster

Bord med slät skiva i laserad ask. Stativ i lackat stål.
Färg: monokrom svart, vit, nutmeg

Table with flat top in lasered ash. Base in lacquered steel.
Colours: monochrome black, white, nutmeg

Art nr	Ø	H
29526	46	50

**DIVIDO BORD**

Divido table
Design Broberg & Ridderstråle

Bord i ask eller ek med bordsskiva i fanér eller laminat och formpressade ben.
Ask: naturlack, vitpigmenterad lack, svartlaserad
Ek: naturlack, vitpigmenterad lack

Laminat: vit, svart

Table in ash or oak with table top in veneer or laminate with moulded wooden legs.

Ash: natural lacquer, white pigmented lacquer, black lazur

Oak: natural lacquer, white pigmented lacquer

Laminate: white, black

Art nr	Ø	H
27224	95	72

**BREEZE SOFFBORD**

Breeze table
Design Monica Förster

Bord med skiva i laserad ask, med våg. Stativ i lackat stål.
Färg: monokrom svart, vit, nutmeg

Table with wavy table top in lasered ash. Base in lacquered steel.
Colours: monochrome black, white, nutmeg

Art nr	Ø	H
29525	46	50

**DIVIDO BORD**

Divido table
Design Broberg & Ridderstråle

Bord i ask eller ek med bordsskiva i fanér eller laminat och formpressade ben.
Ask: naturlack, vitpigmenterad lack, svartlaserad
Ek: naturlack, vitpigmenterad lack

Laminat: vit, svart

Table in ash or oak with table top in veneer or laminate with moulded wooden legs.

Ash: natural lacquer, white pigmented lacquer, black lazur

Oak: natural lacquer, white pigmented lacquer

Laminate: white, black

Art nr	Ø	H
27225	120	72

**DIVIDO BORD**

Divido table
Design Broberg & Ridderstråle

Bord i ask eller ek med bordsskiva i fanér eller laminat och formpressade ben.
Ask: naturlack, vitpigmenterad lack, svartlaserad
Ek: naturlack, vitpigmenterad lack

Laminat: vit, svart

Table in ash or oak with table top in veneer or laminate with moulded wooden legs.

Ash: natural lacquer, white pigmented lacquer, black lazur

Oak: natural lacquer, white pigmented lacquer

Laminate: white, black

Art nr	Ø	H
27226	150	72

**DRUM BORD***Drum table*

Design Corinna Warm

Bord med träskål i ask och stativ i lackad metall.

Skål i ask: naturlack, vitpigmenterad lack, vitlaserad, svartlaserad, nutmeg**Stativ:** vit, svart, nutmeg*Table with bowl in ash wood and lacquered steel base.***Ash bowl:** natural lacquer, white pigmented lacquer, white lazur, black lazur, nutmeg**Metal base:** white, black, nutmeg

Art nr	Ø	H
27324	40	36

**DRUM BORD***Drum table*

Design Corinna Warm

Bord med träskål i ask och stativ i lackad metall.

Skål i ask: naturlack, vitpigmenterad lack, vitlaserad, svartlaserad, nutmeg**Stativ:** vit, svart, nutmeg*Table with bowl in ash wood and lacquered steel base.***Ash bowl:** natural lacquer, white pigmented lacquer, white lazur, black lazur, nutmeg**Metal base:** white, black, nutmeg

Art nr	Ø	H
27325	40	46

**DRUM BORD***Drum table*

Design Corinna Warm

Bord i lackerat stål. Metallskål Höjd 17 cm inklusive planteringskruka i plast, monokromt utförande.

Färg: vit, svart, nutmeg*Table in lacquered metal. Metal bowl height 17 cm including plastic planting pot, monochrome.***Colour:** white, black, nutmeg

Art nr	Ø	H
27337	40	46

**DRUM BORD***Drum table*

Design Corinna Warm

Bord i lackerat stål. Metallskål Höjd 17 cm inklusive planteringskruka i plast, monokromt utförande.

Färg: vit, svart, nutmeg*Table in lacquered metal. Metal bowl height 17 cm including plastic planting pot, monochrome.***Colour:** white, black, nutmeg

Art nr	Ø	H
27339	40	56

**DRUM BORD***Drum table*

Design Corinna Warm

Bord med träskål i ask och stativ i lackad metall.

Skål i ask: naturlack, vitpigmenterad lack, vitlaserad, svartlaserad, nutmeg**Stativ:** vit, svart, nutmeg*Table with bowl in ash wood and lacquered steel base.***Ash bowl:** natural lacquer, white pigmented lacquer, white lazur, black lazur, nutmeg**Metal base:** white, black, nutmeg

Art nr	Ø	H
27326	40	56

**DRUM BORD***Drum table*

Design Corinna Warm

Bord i lackerat stål. Metallskål Höjd 17 cm inklusive planteringskruka i plast, monokromt utförande.

Färg: vit, svart, nutmeg*Table in lacquered metal. Metal bowl height 17 cm including plastic planting pot, monochrome.***Colour:** white, black, nutmeg

Art nr	Ø	H
27335	40	36

**FLOWER BORD***Flower table*

Design Christine Schwarzer

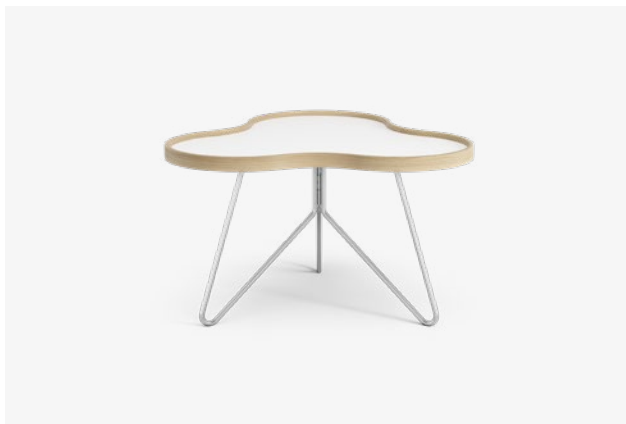
Bord med skiva i laminat och sarg i ek, björk eller valnöt.

Stativ i lackat eller kromat stål.

Laminat: vit, svart**Sarg ek:** naturlack, vitpigmenterad lack**Sarg björk:** naturlack**Sarg valnöt:** naturlack**Stativ:** vit, svart, nutmeg, krom

Art nr	H	W	D
29024	39/45	114	107

*Table with laminate top and border in oak, birch or walnut.**Steelbase in lacquered or chrome finish.***Laminate:** white, black**Oak border:** natural lacquer, white pigmented lacquer**Birch border:** natural lacquer**Walnut border:** natural lacquer**Metal base:** white, black, nutmeg, chrome

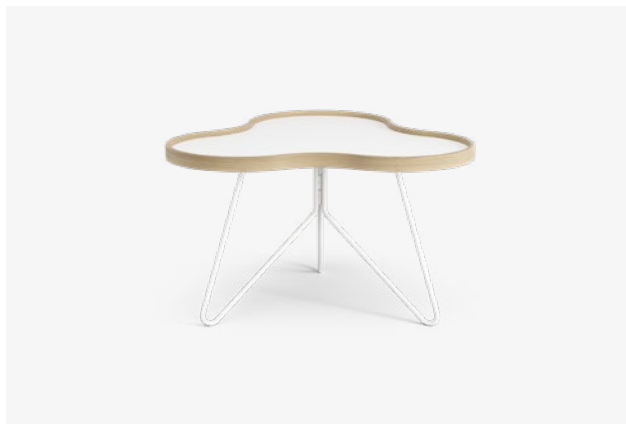
**FLOWER BORD***Flower table*

Design Christine Schwarzer

Bord med skiva i laminat och sarg i ek, björk eller valnöt.
Stativ i lackat eller kromat stål.

Laminat: vit, svart**Sarg ek:** naturlack, vitpigmenterad lack**Sarg björk:** naturlack**Sarg valnöt:** naturlack**Stativ:** vit, svart, nutmeg, krom

Art nr	H	W	D
29025	39/45	66	62



*Table with laminate top and border in oak, birch or walnut.
Steelbase in lacquered or chrome finish.*

Laminate: white, black**Oak border:** natural lacquer, white pigmented lacquer**Birch border:** natural lacquer**Walnut border:** natural lacquer**Metal base:** white, black, nutmeg, chrome**FLOWER MONO BORD***Flower mono table*

Design Christine Schwarzer

Bord med skiva i fanerad ek eller ask. Stativ i lackat eller kromat stål.

Skiva ek: naturlack, vitpigmenterad lack**Skiva ask:** vitlaserad, svartlaserad**Stativ:** vit, svart, nutmeg, krom

*Table with table top in oak or ash veneer. Steelbase in lacquered
or chrome finish.*

Table top oak: natural lacquer, white pigmented lacquer**Table top ash:** white lazur, black lazur**Metal base:** white, black, nutmeg, chrome

Art nr	H	W	D
29034	39/45	114	107

**FLOWER MONO BORD***Flower mono table*

Design Christine Schwarzer

Bord med skiva i fanerad ek eller ask. Stativ i lackat eller kromat stål.

Skiva ek: naturlack, vitpigmenterad lack**Skiva ask:** vitlaserad, svartlaserad**Stativ:** vit, svart, nutmeg, krom

*Table with table top in oak or ash veneer. Steelbase in lacquered
or chrome finish.*

Table top oak: natural lacquer, white pigmented lacquer**Table top ash:** white lazur, black lazur**Metal base:** white, black, nutmeg, chrome

Art nr	H	W	D
29035	39/45	66	62

**FLOWER BORD***Flower table*

Design Christine Schwarzer

Bord med skiva i laminat och sarg i ek, björk eller valnöt.
Stativ i lackat eller kromat stål.

Laminat: vit, svart**Sarg ek:** naturlack, vitpigmenterad lack**Sarg björk:** naturlack**Sarg valnöt:** naturlack**Stativ:** vit, svart, nutmeg, krom

Art nr	H	W	D
29026	39/45	90	84



*Table with laminate top and border in oak, birch or walnut.
Steelbase in lacquered or chrome finish.*

Laminate: white, black**Oak border:** natural lacquer, white pigmented lacquer**Birch border:** natural lacquer**Walnut border:** natural lacquer**Metal base:** white, black, nutmeg, chrome**FLOWER MONO BORD***Flower mono table*

Design Christine Schwarzer

Bord med skiva i fanerad ek eller ask. Stativ i lackat eller kromat stål.

Skiva ek: naturlack, vitpigmenterad lack**Skiva ask:** vitlaserad, svartlaserad**Stativ:** vit, svart, nutmeg, krom

*Table with table top in oak or ash veneer. Steelbase in lacquered
or chrome finish.*

Table top oak: natural lacquer, white pigmented lacquer**Table top ash:** white lazur, black lazur**Metal base:** white, black, nutmeg, chrome

Art nr	H	W	D
29036	39/45	90	84

**LOG FÖRVARINGSBORD***Log storage table*

Design Naoto Fukasawa

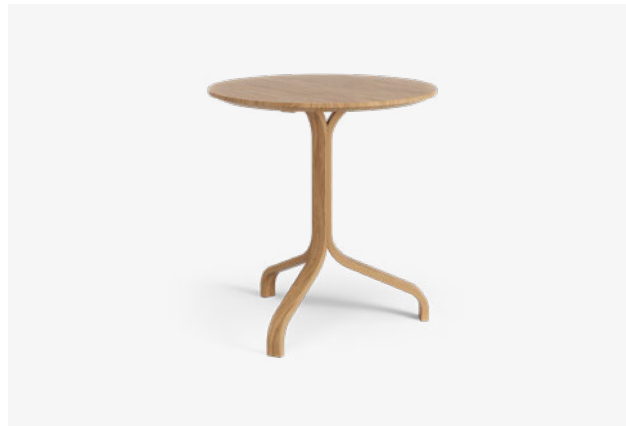
Förvaringsbord med lock i skiktlimmad ekfanér.

Ek: naturlack

Storage table with lid in laminated oak veneer.

Oak: natural lacquer

Art nr	H	W	D
29324	49	50	40



LAMINO BORD

Lamino table
Design Yngve Ekström

Bord med skiva i massiv trä. Ben i formpressad ek, bok eller valnöt.

Ek: naturlack, vitpigmenterad lack, olja, svartlaserad

Bok: naturlack, vitlaserad, svartlaserad, valnötsets, nutmeg

Valnöt: naturlack, olja

Table with table top in solid wood. Legs in moulded oak, beech or walnut.

Oak: natural lacquer, white pigmented lacquer, oil, black lazur

Beech: natural lacquer, white lazur, black lazur, walnut stain, nutmeg

Walnut: natural lacquer, oil

Art nr	H	Ø
23026	49	46



RONDO BORD Ø 50

Rondo table Ø 50
Design Swedese

Bord med skiva i ek och med 4-stjärnig aluminiumfot.

Ek: naturlack, vitpigmenterad lack, svartlaserad

Aluminiumfot: polerad, svart, vit, nutmeg

Table with top in oak and 5-star aluminium base.

Oak: natural lacquer, white pigmented lacquer, black lazur

Aluminium base: polished, black, white, nutmeg

Art nr	H	Ø
28323	45	50



SAVOA BORD

Savoa table
Design Sakari Hartikainen

Bord i ek med stativ i formpressad fanér och bordsskiva i treskiktlimfog.

Ek: naturlack, vitpigmenterad, olja

Table in laminated oak veneer.

Oak: natural lacquer, white pigmented lacquer, oil

Art nr	H	Ø
22224	45	64



SAVOA BORD

Savoa table
Design Sakari Hartikainen

Bord i ek med stativ i formpressad fanér och bordsskiva i treskiktlimfog.

Ek: naturlack, vitpigmenterad, olja

Table in laminated oak veneer.

Oak: natural lacquer, white pigmented lacquer, oil

Art nr	H	Ø
22225	50	54



RONDO BORD Ø 70

Rondo table Ø 70
Design Swedese

Bord med skiva i ek och med 4-stjärnig aluminiumfot.

Ek: naturlack, vitpigmenterad lack, svartlaserad

Aluminiumfot: polerad, svart, vit, nutmeg

Table with top in oak and 5-star aluminium base.

Oak: natural lacquer, white pigmented lacquer, black lazur

Aluminium base: polished, black, white, nutmeg

Art nr	H	Ø
28325	45	70



RONDO BORD Ø 90

Rondo table Ø 90
Design Swedese

Bord med skiva i ek och med 4-stjärnig aluminiumfot.

Ek: naturlack, vitpigmenterad lack, svartlaserad

Aluminiumfot: polerad, svart, vit, nutmeg

Table with top in oak and 5-star aluminium base.

Oak: natural lacquer, white pigmented lacquer, black lazur

Aluminium base: polished, black, white, nutmeg

Art nr	H	Ø
28327	45	90



SAVOA BORD

Savoa table
Design Sakari Hartikainen

Bord i ek med stativ i formpressad fanér och bordsskiva i treskiktlimfog.

Ek: naturlack, vitpigmenterad, olja

Table in laminated oak veneer.

Oak: natural lacquer, white pigmented lacquer, oil

Art nr	H	Ø
22226	40	84



SAVOA BORD

Savoa table
Design Sakari Hartikainen

Bord i ek med stativ i formpressad fanér och bordsskiva i treskiktlimfog.

Ek: naturlack, vitpigmenterad, olja

Table in laminated oak veneer.

Oak: natural lacquer, white pigmented lacquer, oil

Art nr	H	Ø
22227	45	84

Pallar *Stools*



AMSTELLE PUFF LITEN

Amstelle pouf small
Design Khodi Feiz

Puff med handtag i ek eller ask.

Trähandtag ek: naturlack, vitpigmenterad lack, olja

Trähandtag ask: naturlack, vitpigmenterad lack, svartlaserad, vitlaserad

Pouf with handle in oak or ash.

Wood handle oak: natural lacquer, white pigmented lacquer, oil

Wood handle ash: natural lacquer, white pigmented lacquer, black lazur, white lazur

Art nr	H	Ø	SH
16650	62	44	45



AMSTELLE PUFF MELLAN

Amstelle pouf medium
Design Khodi Feiz

Puff med eller utan hjul. Handtag i ek eller ask.

Trähandtag ek: naturlack, vitpigmenterad lack, olja

Trähandtag ask: naturlack, vitpigmenterad lack, svartlaserad, vitlaserad

Pouf with or without castors. Handle in oak or ash.

Wood handle oak: natural lacquer, white pigmented lacquer, oil

Wood handle ash: natural lacquer, white pigmented lacquer, black lazur, white lazur

Art nr	H	Ø	SH
16651	57	54	40



AMSTELLE PUFF STOR

Amstelle pouf big
Design Khodi Feiz

Puff med eller utan hjul. Handtag i ek eller ask. Kan endast fås med tygklädsel.

Trähandtag ek: naturlack, vitpigmenterad lack, olja

Trähandtag ask: naturlack, vitpigmenterad lack, svartlaserad, vitlaserad

Pouf with or without castors. Handle in oak or ash. Only fabric upholstery.

Wood handle oak: natural lacquer, white pigmented lacquer, oil

Wood handle ash: natural lacquer, white pigmented lacquer, black lazur, white lazur

Art nr	H	Ø	SH
16652	57	100	40





ATLAS PALL

Atlas stool
Design Claesson Koivisto Rune

Pall för utomhusbruk. Sits i oljad ek och stativ i varmgalvat stål.

Ek: olja

Metallstativ: varmgalvat stål

Stool for outdoor use. Seat in oiled oak and base in galvanized steel.

Oak: oil

Metal base: galvanized steel

Art nr	Ø	SH
20714	36	45



ATLAS BÄNK

Atlas bench
Design Claesson Koivisto Rune

Bänk för utomhusbruk. Sits i oljad ek och stativ i varmgalvat stål.

Ek: olja

Metallstativ: varmgalvat stål

Bench for outdoor use. Seat in oiled oak and base in galvanized steel.

Oak: oil

Metal base: galvanized steel

Art nr	SH	W	D
20722	45	160	38



LOG PALL

Log stool
Design Naoto Fukasawa

Pall i skiktlimmad ekfanér. Stödfötter i svartlaserat massivträ.

Ek: naturlack

Stool in laminated oak veneer. Solid wood feet in black lazur finish.

Oak: natural lacquer

Art nr	H	W	D
29310	40	50	50



LOG BÄNK 100

Log bench 100
Design Naoto Fukasawa

Bänk i skiktlimmad ekfanér. Stödfötter i svartlaserat massivträ.

Ek: naturlack

Bench in laminated oak veneer. Solid wood feet in black lazur finish.

Oak: natural lacquer

Art nr	H	W	D
29320	40	100	50



AVAVICK PALL

Avavick stool
Design Katja Pettersson

Pall i lackad bok. Går att stapla.

Bok: naturlack, svart, moss green, nutmeg, soft white, beige pink, english red, oxide red, afternoon sun

Stool in lacquered beech. Stackable.

Beech: natural lacquer, black, moss green, nutmeg, soft white, beige pink, english red, oxide red, afternoon sun

Art nr	H	W	D
20510	46	35	27



LOG BÄNK 150

Log bench 150
Design Naoto Fukasawa

Bänk i skiktlimmad ekfanér. Stödfötter i svartlaserat massivträ.

Ek: naturlack

Bench in laminated oak veneer. Solid wood feet in black lazur finish.

Oak: natural lacquer

Art nr	H	W	D
29321	40	150	50





SPIN PALL

Spin stool
Design Staffan Holm

Stapelbar pall i ask. Rekommenderas ej till miljöer med risk för oöm behandling och tål ej att stå eller vägas på då den har tre ben och kan välta.

Ask: naturlack, vitpigmenterad, svartlaserad, vitlaserad, soft white, english red, moss green, nutmeg, oxide red, beige pink

Stackable stool in ash. Not recommended for environments where it will be subjected to heavy use and rough treatment.

Ash: natural lacquer, white pigmented lacquer, black lazur, white lazur, moss green, nutmeg, soft white, beige pink, english red

Art nr	Ø	SH
25210	32	44



SPIN PALL KLÄDD SITS

Spin stool upholstered seat
Design Staffan Holm

Stapelbar pall i ask med klädd sits. Rekommenderas ej till miljöer med risk för oöm behandling och tål ej att stå eller vägas på då den har tre ben och kan välta.

Ask: naturlack, vitpigmenterad, svartlaserad, vitlaserad, soft white, english red, moss green, nutmeg, oxide red, beige pink

Stackable stool in ash with upholstered seat. Not recommended for environments where it will be subjected to heavy use and rough treatment.

Ash: natural lacquer, white pigmented lacquer, black lazur, white lazur, moss green, nutmeg, soft white, beige pink, english red

Art nr	Ø	SH
25211	32	44



SPIN BARPALL

Spin bar stool
Design Staffan Holm

Barpall i ask med fotring i metall. Vi rekommenderar val av kromad fotring vid hårt slitage.

Ask: naturlack, vitpigmenterad, svartlaserad, vitlaserad, soft white, english red, moss green, nutmeg, oxide red, beige pink

Fotring: vit pall - vit fotring, svart pall - svart fotring, övriga färger - kromad fotring.

Bar stool in ash with metal foot ring. For heavy duty use, chrome ring is recommended.

Ash: natural lacquer, white pigmented lacquer, black lazur, white lazur, moss green, nutmeg, soft white, beige pink, english red

Foot ring: white stool- white ring, black stool- black ring, other colours - chromed ring

Art nr	Ø	SH
25220	32	65



SPIN BARPALL KLÄDD SITS

Spin bar stool upholstered seat
Design Staffan Holm

Barpall i ask med klädd sits. Fotring i metall. Vi rekommenderar val av kromad fotring vid hårt slitage.

Ask: naturlack, vitpigmenterad, svartlaserad, vitlaserad, soft white, english red, moss green, nutmeg, oxide red, beige pink

Fotring: vit pall - vit fotring, svart pall - svart fotring, övriga färger - kromad fotring.

Bar stool in ash with upholstered seat. Metal foot ring. For heavy duty use, chrome ring is recommended.

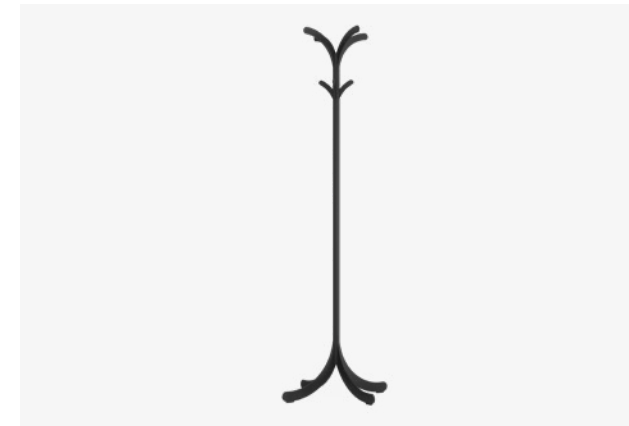
Ash: natural lacquer, white pigmented lacquer, black lazur, white lazur, moss green, nutmeg, soft white, beige pink, english red

Foot ring: white stool- white ring, black stool- black ring, other colours - chromed ring

Art nr	Ø	SH
25221	32	65



Accessoarer Accessories



ATLAS KLÄDHÄNGARE

Atlas coat hanger
Design Claesson Koivisto Rune

Klädhängare i strukturlackad metall.
Färg: svart finstruktur, vit finstruktur

Coat hanger in metal with fine structure lacquer.
Colour: black, white

Art nr	H	W	D
20750	188	65	65



BAFFI BORSTE

Baffi broom
Design GamFratesi

Borste i massiv bok med svart borst. Upphångningsbar.
Bok: naturlack, vitlaserad, svartlaserad

Broom in solid beech. Able to hang on wall.
Beech: natural lacquer, white lazur, black lazur

Art nr	H	W	D
28950	135	28	3



COMMA BRICKA

Comma tray
Design Mia Lagerman

Bricka i skiktlimmad ask. Fäste i mässing.
Ash: naturlack, vitpigmenterad lack, svartlaserad, moss green, nutmeg, soft white, beige pink, english red

Tray in laminated ash. Detail in brass.
Ash: natural lacquer, white pigmented lacquer, black lazur, moss green, nutmeg, soft white, beige pink, english red

Art nr	Ø
20450	40



COMMA BRICKA

Comma tray
Design Mia Lagerman

Bricka i skiktlimmad ask. Fäste i mässing.
Ash: naturlack, vitpigmenterad lack, svartlaserad, moss green, nutmeg, soft white, beige pink, english red

Tray in laminated ash. Detail in brass.
Ash: natural lacquer, white pigmented lacquer, black lazur, moss green, nutmeg, soft white, beige pink, english red

Art nr	Ø
20450	52



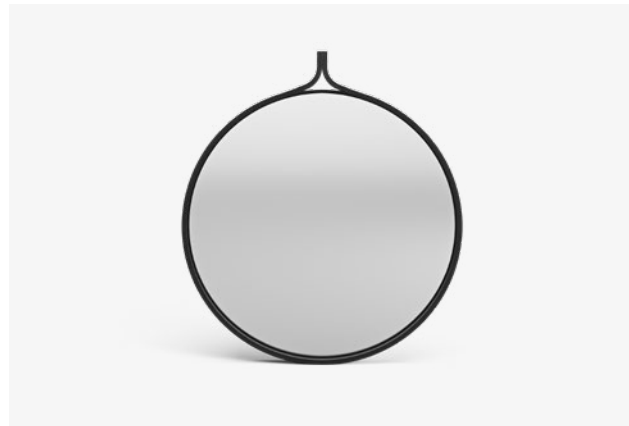
COMMA SPEGEL

Comma spegel
Design Mia Lagerman

Spegel med ram i skiktlimmad ask. Fäste i mässing.
Ask: naturlack, vitpigmenterad lack, svartlaserad, moss green, nutmeg, soft white, beige pink, english red

Mirror with frame in laminated ash. Detail in brass.
Ash: natural lacquer, white pigmented lacquer, black lazur, moss green, nutmeg, soft white, beige pink, english red

Art nr	Ø
20451	40



COMMA SPEGEL

Comma spegel
Design Mia Lagerman

Spegel med ram i skiktlimmad ask. Fäste i mässing.
Ask: naturlack, vitpigmenterad lack, svartlaserad, moss green, nutmeg, soft white, beige pink, english red

Mirror with frame in laminated ash. Detail in brass.
Ash: natural lacquer, white pigmented lacquer, black lazur, moss green, nutmeg, soft white, beige pink, english red

Art nr	Ø
20453	52



COMMA SPEGEL

Comma spegel
Design Mia Lagerman

Spegel med ram i skiktlimmad ask. Fäste i mässing.
Ask: naturlack, vitpigmenterad lack, svartlaserad, moss green, nutmeg, soft white, beige pink, english red

Mirror with frame in laminated ash. Detail in brass.
Ash: natural lacquer, white pigmented lacquer, black lazur, moss green, nutmeg, soft white, beige pink, english red

Art nr	W	H
20454	40	135



LIBRI 5 HYLLPLAN

Libri 5 shelves
Design Michaël Bihain

Hylla i ek eller ask. Kan monteras mot vägg och fristående samman-kopplad med fler Librihyllor. Ställfötter och kopplingsbeslag ingår.
Ek: naturlack, vitpigmenterad lack
Ask: naturlack, vitpigmenterad, svartlaserad, vitlaserad, nutmeg

Shelf in oak or ash. Mounted against wall or free standing assembled with other Libri shelves. Adjustable feet and linking bracket included.
Oak: nature lacquer, white pigmented lacquer
Ash: nature lacquer, white pigmented lacquer, black lazur, white lazur, nutmeg

Art nr	H	W	D
26650	227	38	30



LIBRI 2 HYLLPLAN

Libri 2 shelves
Design Michaël Bihain

Hylla i ek eller ask. Kan monteras mot vägg och fristående samman-kopplad med fler Librihyllor. Ställfötter och kopplingsbeslag ingår.
Ek: naturlack, vitpigmenterad lack
Ask: naturlack, vitpigmenterad, svartlaserad, vitlaserad, nutmeg

Shelf in oak or ash. Mounted against wall or free standing assembled with other Libri shelves. Adjustable feet and linking bracket included.
Oak: nature lacquer, white pigmented lacquer
Ash: nature lacquer, white pigmented lacquer, black lazur, white lazur, nutmeg

Art nr	H	W	D
26651	77	38	30



LIBRI 3 HYLLPLAN

Libri 3 shelves
Design Michaël Bihain

Hylla i ek eller ask. Kan monteras mot vägg och fristående samman-kopplad med fler Librihyllor. Ställfötter och kopplingsbeslag ingår.
Ek: naturlack, vitpigmenterad lack
Ask: naturlack, vitpigmenterad, svartlaserad, vitlaserad, nutmeg

Shelf in oak or ash. Mounted against wall or free standing assembled with other Libri shelves. Adjustable feet and linking bracket included.
Oak: nature lacquer, white pigmented lacquer
Ash: nature lacquer, white pigmented lacquer, black lazur, white lazur, nutmeg

Art nr	H	W	D
26652	114	38	30



LIBRI 4 HYLLPLAN

Libri 4 shelves
Design Michaël Bihain

Hylla i ek eller ask. Kan monteras mot vägg och fristående samman-kopplad med fler Librihyllor. Ställfötter och kopplingsbeslag ingår.
Ek: naturlack, vitpigmenterad lack
Ask: naturlack, vitpigmenterad, svartlaserad, vitlaserad, nutmeg

Shelf in oak or ash. Mounted against wall or free standing assembled with other Libri shelves. Adjustable feet and linking bracket included.
Oak: nature lacquer, white pigmented lacquer
Ash: nature lacquer, white pigmented lacquer, black lazur, white lazur, nutmeg

Art nr	H	W	D
26653	151	38	30



LIBRI SKRIVBORD

Libri desk

Design Michaël Bihain

Hylla med skrivbord i ek eller ask. Monteras mot vägg. Ställfötter och kopplingsbeslag ingår. Skrivskiva höjd 77 cm.

Ek: naturlack, vitpigmenterad lack

Ask: naturlack, vitpigmenterad, svartlaserad, vitlaserad, nutmeg

Desk with shelves in oak or ash. Wall mounted. Adjustable feet and linking bracket included. Desk top height 77 cm.

Oak: nature lacquer, white pigmented lacquer

Ash: nature lacquer, white pigmented lacquer, black lazur, white lazur, nutmeg

Art nr	H	W	D
26654	227	76	60



LIBRI STÅBORD

Libri stand table

Design Michaël Bihain

Hylla med bordsyta i ek eller ask. Monteras mot vägg. Ställfötter och kopplingsbeslag ingår.

Ek: naturlack, vitpigmenterad lack

Ask: naturlack, vitpigmenterad, svartlaserad, vitlaserad, nutmeg

Stand table with shelves in oak or ash. Wall mounted. Adjustable feet and linking bracket included.

Oak: nature lacquer, white pigmented lacquer

Ash: nature lacquer, white pigmented lacquer, black lazur, white lazur, nutmeg

Art nr	H	W	D
26655	114	38	50



MIRROR SPEGEL

Mirror

Design Front

Spegel med ram i obehandlad ek.

Ek: obehandlad

Mirror with frame in untreated oak.

Oak: untreated

Art nr	H	W	D
29830	88	49	6



PAPERMASTER TIDNINGSTÄLL

Papermaster magazine rack

Design Torbjörn Anderssen, Norway Says

Tidningsställ i skiktlimmat ek- eller valnötsfanér.

Valnöt: naturlack

Ek: naturlack

Magazine rack in laminated oak or walnut.

Walnut: natural lacquer

Oak: natural lacquer

Art nr	H	W	D
26530	30	78	33



MIRA SPEGEL

Mira mirror

Design Claesson Koivisto Rune

Golvstående spegel i ek eller lackad MDF.

Ek: naturlack, vitpigmenterad lack, svartlaserad

MDF: vit, nutmeg

Floor standing mirror in oak or lacquered MDF.

Oak: natural lacquer, white pigmented lacquer, black lacquer

MDF: white, nutmeg

Art nr	H	W	D
26630	158	38	39



MIRA WALL SPEGEL

Mira wall mirror

Design Claesson Koivisto Rune

Vägghängd spegel i ek eller lackad MDF. Väggbeslag ingår.

Ek: naturlack, vitpigmenterad lack, svartlaserad

MDF: vit, nutmeg

Wall hanging mirror in oak or lacquered MDF. Wall mountings are included.

Oak: natural lacquer, white pigmented lacquer, black lacquer

MDF: white, nutmeg

Art nr	H	W	D
26633	162	38	2



PILE LAMPA

Pile Lamp

Design Matti Klenell

Bordslampa i skiktlimmad, obehandlad ask. Ljusgrå textilsadd (Längd 1,8 m) medföljer.

Ask: obehandlad

Table lamp in laminated, untreated ash. Light grey textile cord (Length 1,8 m) included.

Ash: untreated

Art nr	Ø	H
29860	22	42



PILE LAMPA

Pile Lamp

Design Matti Klenell

Bordslampa i skiktlimmad, obehandlad ask. Ljusgrå textilsadd (Längd 1,8 m) medföljer.

Ask: obehandlad

Table lamp in laminated, untreated ash. Light grey textile cord (Length 1,8 m) included.

Ash: untreated

Art nr	H	W	D
29861	58	64	25



TEATIME BRICKVAGN

Teatime tea trolley
Design Claesson Koivisto Rune

Brickvagn i ask. Översta brickan är avtagbar.

Ask: naturlack, vitpigmenterad, svartlaserad, vitlaserad

Hjul: svartlaserad vagn - svarta hjul, övriga färger - vita hjul

Tea trolley in ash. The top tray is detachable.

Ash: natural lacquer, white pigmented lacquer, black lazur, white lazur

Wheels: black trolley - black wheels, other colours - white wheels

Art nr	H	W	D
27650	76	75	48



TREE STOR GOLV

Tree big coat stand
Design Michael Young, Katrin Olina

Fristående klädhängare i fanérad eller lackad MDF med stålplatta i foten.

Ekfanér: naturlack, vitpigmenterad lack

Lackad: vit, svart, soft white, moss green, nutmeg

Free standing coat hanger in oak veneer eller lacquered MDF.

Steel disc in the base.

Oak veneer: natural lacquer, white pigmented lacquer

Lacquered MDF: white, black, soft white, moss green, nutmeg

Art nr	H	W	D
26330	194	89	50



TREE LITEN GOLV

Tree small coat stand
Design Michael Young, Katrin Olina

Fristående klädhängare i fanérad eller lackad MDF med stålplatta i foten.

Ekfanér: naturlack, vitpigmenterad lack

Lackad: vit, svart, soft white, moss green, nutmeg

Free standing coat hanger in oak veneer eller lacquered MDF.

Steel disc in the base.

Oak veneer: natural lacquer, white pigmented lacquer

Lacquered MDF: white, black, soft white, moss green, nutmeg

Art nr	H	W	D
26334	134	77	40



TREE STOR VÄGG

Tree big wall
Design Michael Young, Katrin Olina

Väggmonterad klädhängare i fanérad eller lackad MDF med 10 cm kromad metalldistans mot vägg. Tillägg distans 20 eller 30 cm.

Ekfanér: naturlack, vitpigmenterad lack

Lackad: vit, svart, soft white, moss green, nutmeg

Wall mounted coat hanger in oak veneer or lacquered MDF. Wall distance in chrome finish length 10 cm. Surcharge for distance 20 or 30 cm.

Oak veneer: natural lacquer, white pigmented lacquer

Lacquered MDF: white, black, soft white, moss green, nutmeg

Art nr	H	W	D
26332	194	89	13



TREE LITEN VÄGG

Tree small wall
Design Michael Young, Katrin Olina

Väggmonterad klädhängare i fanérad eller lackad MDF med 10 cm kromad metalldistans mot vägg. Tillägg distans 20 eller 30 cm.

Ekfanér: naturlack, vitpigmenterad lack

Lackad: vit, svart, soft white, moss green, nutmeg

Wall mounted coat hanger in oak veneer or lacquered MDF. Wall distance in chrome finish length 10 cm. Surcharge for distance 20 or 30 cm.

Oak veneer: natural lacquer, white pigmented lacquer

Lacquered MDF: white, black, soft white, moss green, nutmeg

Art nr	H	W	D
26333	134	77	13



TREE MINI

Tree Mini
Design Michael Young, Katrin Olina

Dekorationsträd i lackad metall eller mässing.

Färg: vit, svart, mässing

Decoration tree in lacquered metal or brass.

Colour: white, black, brass

Art nr	H	W
26350	30	14



PRYDNADSKUDDE

Cushion
Design Swedese

Prydnadskudde med fjäder- och fiberfill. Fodralet är avtagbart och försett med dragkedja.

Scatter cushion with feather- and fibre fill. Removable cover with zipper.

Art nr	H	W
13521	50	50
13522	40	40
13523	40	60



ANNA VAS STOR
Anna vase large
Design Anna Elzer Oscarson

Vas i vit sodabehandlad lera med en matt struktur.
Färg: vit

Vase in soda treated clay with matte structure.
Colour: white

Art nr	H	W
20476	31	22



ANNA VAS LITEN
Anna vase small
Design Anna Elzer Oscarson

Vas i vit sodabehandlad lera med en matt struktur.
Färg: vit

Vase in soda treated clay with matte structure.
Colour: white

Art nr	H	W
20477	27	19



FANÉR PLÄD GRÅ
Fanér blanket grey
Design Synnöve Mork

Pläd i lammull och merinoull.
Färg: Grå, Oxidröd, Mossgrön

Blanket in combinated wool and merino wool.
Colours: Grey, oxide red, moss green

Art nr	H	W
20479	180	130



Y PLÄD BEIGE
Y blanket beige
Design Synnöve Mork

Pläd i lammull och merinoull.
Färg: beige

Blanket in combinated wool and merino wool.
Colour: beige

Art nr	H	W
20478	180	130





Ett urval att älska länge

Till varje Home Collection gör vi ett urval av aktuella färger, material och ytskikt. Våra val tar alltid hänsyn till föregående kollektioner, och adderar något nytt. Det gör att den aktuella kollektionen blir en naturlig fortsättning som du kommer kunna leva med länge.*

*For each Home Collection, we make a selection of current colors, materials and finishes. Our selections always take into account previous collections, and add something new. This makes the current collection a natural continuation that you will be able to live with for a long time.**



NUTMEG NCS S4010-Y30R



MOSS GREEN NCS S6010-G70Y

*Färg- och tygprover kan skilja sig från hur de ser ut i verkligheten. Fysiska materialprover finns där våra produkter säljs.

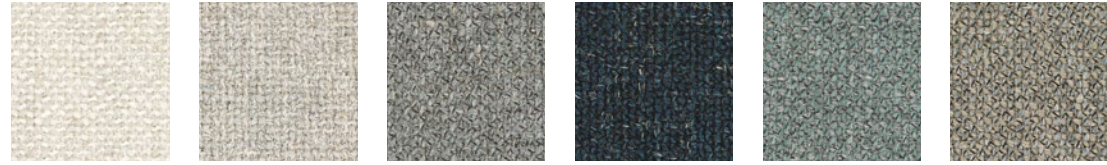
*Colors and fabrics may differ from how they look in reality. Physical material samples are available where our products are sold.

Tyg Fabric

SWEDESE - GRAIN (SOLID)

Komposition: 81% polyester, 14 % akryl, 5 % lin
Tvättråd: Max 30°C fintvätt

Composition: 81% polyester, 14 % acrylic, 5 % linen
Care: Max 30°C gentle wash



202 Sand 203 Fog 204 Granite 206 Midnight 207 River 209 Earth

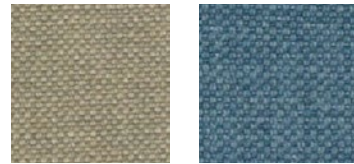
ROMO - LINARA

Komposition: 63% bomull, 37 % lin
Tvättråd: Max 40°C fintvätt, alternativt kemtvätt.

Composition: 63% cotton, 37% linen
Ccare: Max 40°C gentle wash or dry cleaning.



05 Porridge 08 Fudge 141 Chestnut 216 Doeskin 235 Cobblestone 264 Magnesium 310 Gunmetal

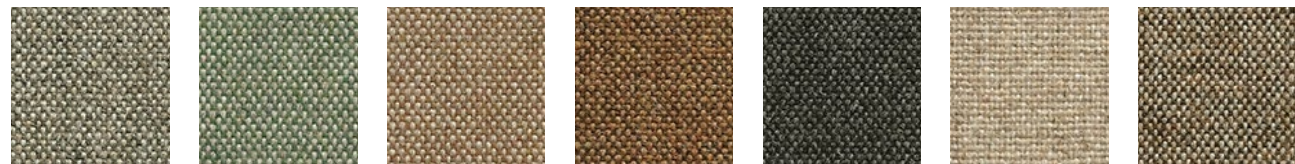


313 Caper 468 Ink

CAMIRA - MAIN LINE FLAX

Komposition: 75% ren ny ull, 25 % flax
Tvättråd: Kemtvätt

Composition: 75% virgin wool, 25 % flax
Care: Dry clean



02 Archway 09 Monument 12 Mordon 15 Stockwell 16 Temple 20 Upminster 23 Bank



26 Camden 36 Tower

Tyg Fabric

NEVOTEX - BARNUM

Komposition: 45% bomull, 15 % ull, 13% akryl, 19% viskos, 8% nylon
Tvättråd: Kemtvätt

Composition: 45% cotton, 15 % wool, 13% acrylic, 19% viscose, 8% nylon
Care: Dry clean



01 Off white 02 Sand 04 Juta 05 Ocher 08 Medium green 09 Pine 13 Antracit

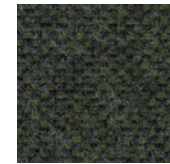
GUDBRANDSDALEN - AMDAL

Komposition: 70% ull, 30 % viskos
Tvättråd: Kemtvätt

Composition: 70% wool, 30 % viscose
Care: Dry clean



122 Off white 130 Grey 180 Antracit 325 Beige 360 Mole 580 Rust 760 Dark blue



980 Dark green

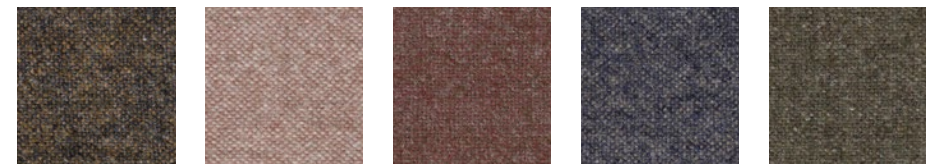
GUDBRANDSDALEN - BARDAL

Komposition: 70% ull, 30 % viskos
Tvättråd: Kemtvätt

Composition: 70% wool, 30 % viscose
Care: Dry clean



110 Light grey 190 Antracit 220 Beige 340 Nutmeg 380 Brown-grey 420 Dijon 460 Hassel



480 Lava 620 Warm Pink 660 Brown-red 770 Blue 970 Brown-green

Tyg Fabric

SVENSSON - RAMI

Komposition: 80% ull, 20% rami
Tvättråd: Kemtvätt

Composition: 80% wool, 20% rami
Care: Dry clean



3030 Dark sand 3072 Brown 4380 Dark blue 6054 Dark green 6370 Green 6380 Grey 8700 Brown-grey

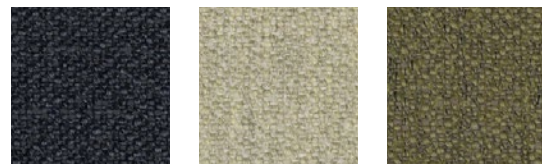
SAHCO - ECRITURE

Komposition: 40% polyakryl, 27% polyester, 18% viskos, 9% lin, 6% bomull
Tvättråd: Kemtvätt

Composition: 40% poly acrylic, 27% polyester, 18% viscose, 9% linen, 6% cotton
Care: Dry clean



200 Off white 0210 Beige 0240 Sand 0270 Moss 0380 Lava 0410 Oat 0570 Clay

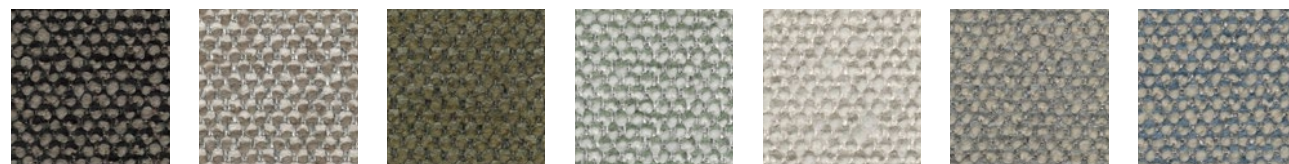


0780 Dark blue 0910 Pistage 0970 Moss green

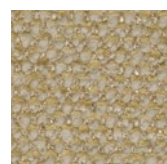
SAHCO - SAFIRE

Komposition: 43% viskos, 17% polyakryl, 15% ny ull, 9% bomull, 8% lin, 8% polyester
Tvättråd: Kemtvätt

Composition: 43% viscose, 17% poly acrylic, 15% virgin wool, 9% cotton, 8% linen, 8% polyester
Care: Dry clean



0003 Black 0004 Sand 0005 Moss green 0006 Pistage 0007 Beige 0008 Grey 0012 Ocean



0015 Oat

Fårskinn Sheepskin



Off white Espresso Black Scandinavian Grey Sahara Charcoal Moonlight

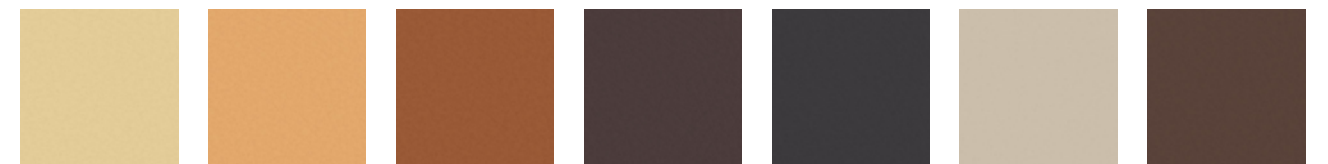
Läder Leather

ELMO LEATHER - BALTIQUE



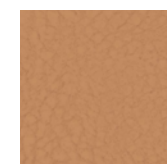
02001 Beige 43001 Light brown 43003 Cognac 33280 Brown 33037 Medium brown 93002 Dark brown 99011 Black brown

ELMO LEATHER - SOFT



22024 Beige 54035 Cognac 33001 Brown 93068 Dark brown 99999 Black 13072 Warm grey 93129 Warm dark brown

ELMO LEATHER - NORDIC



43404 Cognac

Läderlindning Leather wrap

TÄRNSJÖ



8800 Nature 8822 Amber 8695 Cognac 8697 Tobacco 8678 Dark brown 8175 Svart

Sadelläder/remläder *Leather*



Natur
Nature

Brunröd
Brown red

Svart
Black

Sadelgjord *Webbing*



Natur
Nature

Svart
Black

Färg trä *Color wood*



Vit *white*
NCS S0500-N

Svart *black*
NCS S9000-N

Soft White
NCS S0804-Y30R

Nutmeg
NCS S4010-Y30R

Moss green
NCS S6010-G70Y

Afternoon sun
NCS S2030-Y20R

Beige Pink
NCS S4020-Y50R

Färg metall *Color metal*



Vit *white*
RAL 9003

Svart *black*
RAL 9005

Krom *Chrome*

Nutmeg
RAL 1019



English red
NCS S6020-Y80R

Oxide red
NCS S5040-Y80R

Ytbehandling trä *Finish wood*

ASK *ASH*



Naturlack
Natural lacquer

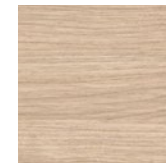
EK *OAK*



Vitpigmenterad lack
White pigmented lacquer



Naturlack
Natural lacquer

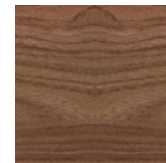


Vitpigmenterad lack
White pigmented lacquer



Olja
Oil

VALNÖT *WALNUT*

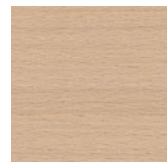


Naturlack
Natural lacquer



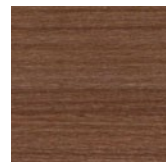
Olja
Oil

BOK *BEECH*

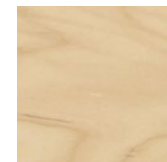


Naturlack
Natural lacquer

BJÖRK *BIRCH*



Valnötsbets
Walnut stain



Naturlack
Natural lacquer

Laminat *Laminate*

Linoleum *Linoleum*



Vit *white*

Svart *black*

Mushroom 4176

Olive 4184

Pebble 4175

Burgundy 4154

Ash 4132

SWEDESE

Swedese Möbler AB
P.O Box 156
SE-567 23 Vaggeryd
Sweden

info@swedese.se
Tel +46 393 797 00
swedese.se

Creative direction and
production *Grand Public*
Print *Göteborgstryckeriet*
Photos *Björn Ceder*
Styling *Tina Hellberg*



SE

SWEDESE